

# Location de vacances Vivarais "Villa Marine"



990€/Semaine

Promotions

du 30/06/12  
au 07/07/12  
6 personne(s)

Villa, mitoyen(ne), de plain-pied,  
entrée individuelle, dans un(e)  
Propriété privée

Cadre : tranquille, naturel

Capacité : 6 personne(s)

Chambre(s) : 3

Pièce(s) : 4

Vallon Pont d'Arc - Ardèche (07) - Rhône Alpes

France

Réservation : +32 (0) 2 772 91 49 (Belgique)

N° annonce 42379

www.ihacom.lu



>> LOCATIONS DE VACANCES

Internet  
Holiday  
Ads



Internet  
Holiday  
Ads



DE PARTICULIER A PARTICULIER

## Location de vacances



Villa, mitoyen(ne), de plain-pied, entrée individuelle, dans un(e) Propriété privée

- **Idéal pour plusieurs familles, famille**
- **Vue :** dégagée, sans vis à vis, montagne, campagne, piscine, jardin/parc
- **Cadre :** tranquille, naturel
- **Exposition :** Sud

## Les plus

### • Piscine :

Piscine dans la résidence, rectangulaire (longueur 10m, largeur 4,50m), chauffée, accès par escalier, accès par plage immergée, sécurité enfant, pataugeoire (ouverte du '01 mai' au '30 septembre')

### • Parking :

Parking non couvert : dans la résidence, sur le terrain

### • Avantages :

Terrain de pétanque, 4 jeux de boules de pétanques



la propriété

## Environnement & localisation



Campagne Equitation Pêche Culture

### Loisirs

#### • Loisirs à moins de 20 km / 12 miles :

Baignade, canoë-kayak, canyoning, rafting, tennis, centre équitation, poney club, chemin de promenade, sentier côtier/forestier, randonnée, escalade, varappe, VTT (itinéraire circuit), delta plane, parapente, ULM, aéronautique (terrain club), balade à cheval, balade à dos d'âne, ATV/Quad, karting, bowling, paint ball, safari photo, acrobancane, pêche, pêche à la ligne, terrain de pétanque

#### • Attraits et détente :

Bar/pub, discothèque, restaurant, cinéma, karaoké, réserve naturelle, centre d'exposition, site historique, musée, cave et dégustation de vin

### Environnement

#### • Site :

- Mer/océan >50km
- Base nautique 500m
- Rapides sur rivières 1,5km
- Falaise 5km
- Rivière 800m
- Via ferrata 10km

#### • Commodités :

- Centre village 3km
- Boulangerie 500m
- Traiteur 3km
- Petits commerces 800m
- Super marché 2km
- Salon de coiffure 3km
- Poste 3km
- Banque 3km
- Distributeur automatique de billets 3km
- Pharmacie 3km
- Médecin 3km



terrasse couverte



terrasse couverte



vue sur jardin/parc

### Extérieur

- **Superficie du terrain :**  
1500m<sup>2</sup>
- **Installation extérieure :**  
Terrasse couverte 32m<sup>2</sup>, pergola 20m<sup>2</sup>
- **Cadre extérieur :**  
Jardin > 1000m<sup>2</sup>
- **Equipements extérieurs :**  
Barbecue, table(s) de jardin, 6 chaise(s) de jardin, parasol, 6 chaise(s) longue(s)



vue sur piscine

### Intérieur

- **Capacité d'accueil :**  
6 personne(s) - 6 adultes
- **Superficie habitable :**  
70m<sup>2</sup>
- **Agencement intérieur :**  
4 pièce(s), 3 chambre(s), 1 salle(s) de bain, 1 WC, séjour, salon, cuisine américaine
- **Couchage - lit(s) :**  
3 lit(s) double(s), 2 lit(s) simple(s), 1 lit(s) bébé
- **Confort :**  
T.V., wifi (accès internet sans fil), armoire, penderie, chauffage électrique, double-vitrage
- **Equipement ménager :**  
Vaisselle/couverts, ustensiles et batterie de cuisine, machine à café électrique, grille-pain, presse-agrumes, plaques de cuisson, mini-four, micro-ondes, hotte aspirante, réfrigérateur, lave-vaisselle, lave-linge, aspirateur, fer à repasser, planche à repasser

### Services

- **Linge :**  
Couette(s), Oreiller(s)
- **Maison :**  
Nettoyage de départ possible en sus, Entretien jardin/piscine (1 fois/semaine), Parking

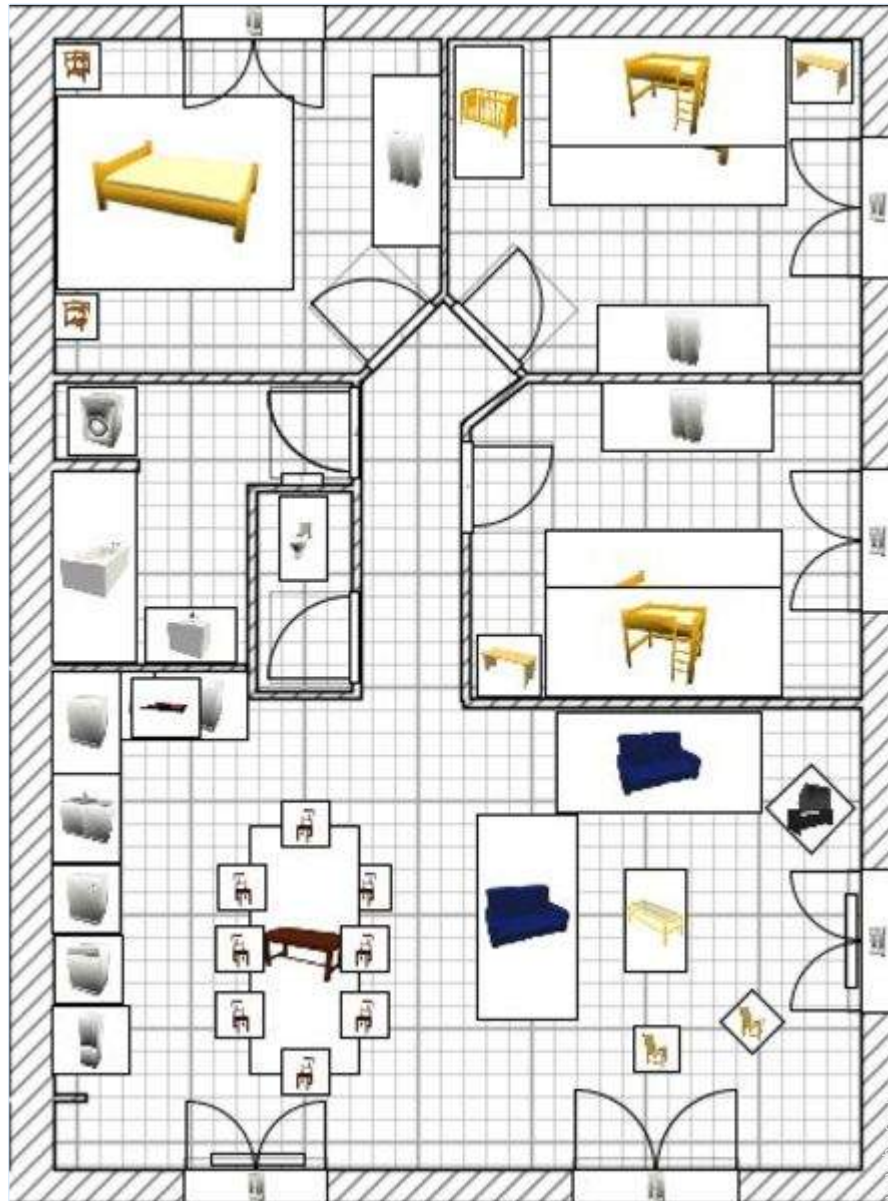
### Informations pratiques

- **Informations pratiques**  
Enfants bienvenus  
Animaux acceptés sous conditions (s'informer auprès du propriétaire)  
Location non fumeur, couverture téléphonie mobile, transport personnel souhaitable  
Eau : chaude/froide  
Tension électrique : 220-240V / 50Hz  
Alimentation électrique : secteur



terrain de pétanque

Plan d'agencement



Album photos - 1



terrasse couverte



terrasse couverte



la propriété



vue sur jardin/parc



terrain de pétanque

Album photos - 2



vue sur piscine



vue sur piscine



aménagement extérieur



plan général



vue aérienne



cuisine américaine



séjour



chambre principale



chambre



salle(s) de bain



Vue



panorama

Album photos - 3



site historique



canoë-kayak



canyoning



balade à cheval



Via ferrata



escalade



randonnée



VTT (itinéraire circuit)



Attraits et détente



réserve naturelle



cave et dégustation de vin



Attraits et détente

Plan d'accès



Localisation & Accès



Coordonnées GPS en degrés, minutes, secondes: Latitude 44°24'50"N - Longitude 4°21'48"E (Hébergement)

Adresse

→ Les Prades  
07150 Vallon Pont d'Arc

• Gare ferroviaire Montélimar

→ Montélimar, Drôme, Rhône Alpes, France  
→ Distance : 50km  
→ Temps : 1h

• Aéroport Nîmes/Arles/Camargue/Garons

→ Nîmes, Gard, Languedoc Roussillon, France  
→ Distance : 100km  
→ Temps : 1h30'

• Autoroute (sortie) A7 Montélimar-Le Teil sortie 17

→ Montélimar, Drôme, Rhône Alpes, France  
→ Distance : 60km  
→ Temps : 1h15'

- Aubenas : Distance : 30km
- Montélimar : Distance : 50km

Contact

Nom	M. SCHUYTEN Marc & Mme JEHIN Régine
Adresse	Leeuwerikenstraat 14
Ville	3078 EVERBERG
Pays	Belgique
Tél. Fixe	+32 (0) 2 772 91 49 (Belgique) De 10:00 AM à 10:00 PM (GMT/UTC +01:00)
Tél. Mobile	+32 (0) 475 300 341 (Belgique)
Langues parlées	

Calendrier des disponibilités - à partir de : mai 2012

Mai	Ma	Me	J	V	S	D	L	Ma	Me	J	V	S	D	L	Ma	Me	J	V	S	D	L	Ma	Me	J							
2012	1	2	3	4	5	6	7	8	9	10	11	12	13	14	15	16	17	18	19	20	21	22	23	24	25	26	27	28	29	30	31

Juin	V	S	D	L	Ma	Me	J	V	S	D	L	Ma	Me	J	V	S	D	L	Ma	Me	J	V	S							
2012	1	2	3	4	5	6	7	8	9	10	11	12	13	14	15	16	17	18	19	20	21	22	23	24	25	26	27	28	29	30
	-	-	-	-	-	-	-	-	-	-	-	-	-	-	-	-	-	-	-	-	-	-	-	-	-	-	-	-	-	

Juil	D	L	Ma	Me	J	V	S	D	L	Ma	Me	J	V	S	D	L	Ma	Me	J	V	S	D	L	Ma							
2012	1	2	3	4	5	6	7	8	9	10	11	12	13	14	15	16	17	18	19	20	21	22	23	24	25	26	27	28	29	30	31
	-	-	-	-	-	-	-	-	-	-	-	-	-	-	-	-	-	-	-	-	-	-	-	-	-	-	-	-	-		

Réservé
  Moyenne Saison
  Haute Saison

[Mois : Suivant >>](#)



Promotions : 990€ / Semaine du 12/06/30 au 12/07/07 - 6 personne(s)

Tarifs de location - Villa - 6 Personne(s)

Tarifs	Nuit	Week-end	Semaine	2 semaines	Mois
<span style="color: green;">■</span> Basse Saison	-	-	575€ (Samedi)	-	-
<span style="color: blue;">■</span> Moyenne Saison	-	-	780€ (Samedi)	-	-
<span style="color: red;">■</span> Haute Saison	-	-	1140€ (Samedi)	-	-

(Jour d'arrivée)

[Réserver](#)



la propriété



vue sur jardin/parc



terrain de pétanque



terrasse couverte



terrasse couverte

### Conditions de réservations

#### • Réservation

- Versement à la réservation : 30% du montant de la location
- Versement du solde : 2 semaines avant le séjour
- Caution demandée : 500€

#### • Location

- Charges comprises
- Forfait ménage départ en sus

### Modes de paiement acceptés

- Virement bancaire

► [Réserver](#)

► [Contacter le propriétaire](#)

Contactez directement les propriétaires

[www.ihacom.lu](http://www.ihacom.lu)

N° annonce

42379

>> [Réserver](#) <<

### Contact

Nom	M. SCHUYTEN Marc & Mme JEHIN Régine
Adresse	Leeuwerikenstraat 14
Ville	3078 EVERBERG
Pays	Belgique
Tél. Fixe	+32 (0) 2 772 91 49 (Belgique) De 10:00 AM à 10:00 PM (GMT/UTC +01:00)
Tél. Mobile	+32 (0) 475 300 341 (Belgique)

Langues parlées



N° annonce 42379

[www.ihacom.lu](http://www.ihacom.lu)



>> LOCATIONS DE VACANCES

Internet  
Holiday  
Ads



Internet  
Holiday  
Ads



DE PARTICULIER A PARTICULIER