

# Gîte Forez "Gite de Grangent"



Gîte - Ancienne Grange, individuel (le), de plain-pied, entrée individuelle, dans un(e) Hameau

Cadre : calme, apaisant

Capacité : 10 personne(s)

Chambre(s) : 3

Pièce(s) : 4



Gîtes de France (3 épis)  
Meublés de Tourisme (3 étoiles)



Séjours à thème  
Les vins

Saint Victor sur Loire - Loire (42) - Rhône Alpes

France

Réservation : +33 (0) 4 77 90 81 01 (France)

N° annonce 9946

www.ihacom.lu



>> LOCATIONS DE VACANCES

Internet  
Holiday  
Ads



Internet  
Holiday  
Ads



DE PARTICULIER A PARTICULIER

## Gîte



Gîte - Ancienne Grange, individuel(le), de plain-pied, entrée individuelle, dans un(e) Hameau

- **Idéal pour tout public, famille**
- **Vue :** panoramique, dégagée, dominante, campagne, lac, coucher de soleil exceptionnel
- **Cadre :** calme, apaisant
- **Exposition :** Sud-ouest

## Les plus

- **Parking :**  
Parking non couvert : 4 place(s) réservée(s)
- **Equipements bébé :**  
Chaise bébé, table à langer, baignoire bébé



Agencement intérieur

## Environnement & localisation



Campagne



Equitation



Pêche



Culture

### Loisirs

#### • Loisirs à moins de 20 km / 12 miles :

Baignade, Pédalo, planche à voile, voile, golf, tennis, centre équitation, chemin de promenade, randonnée, escalade, balade à cheval, terrain d'aéromodélisme, pêche, terrain de pétanque

#### • Encadrement :

Ecole de voile

#### • Attraits et détente :

Restaurant, cinéma, réserve naturelle, musée, théâtre, opéra, hammam

### Environnement

#### • Site :

- Patinoire 15km
- Plage de sable 10km
- Piscine publique 15km
- Court de tennis public 5km
- Parcours de golf 9 trous 10km
- Base nautique 5km
- Lac 3km
- Forêt 200m
- Port de plaisance 5km
- Via ferrata 15km

#### • Commodités :

- Centre ville 10km
- Arrêt/station de bus 100m
- Location de bateau 5km
- Boulangerie 5km
- Traiteur 5km
- Petits commerces 5km
- Super marché 5km
- Salon de coiffure 5km
- Poste 5km
- Pharmacie 5km
- Médecin 5km



Agencement intérieur



façade



chambre

## Intérieur

- **Capacité d'accueil :**  
10 personne(s) - 10 adultes
- **Superficie habitable :**  
120m<sup>2</sup>
- **Agencement intérieur :**  
4 pièce(s), 3 chambre(s), 2 salle(s) de douche, 2 WC, séjour 30m<sup>2</sup>, salon, coin cuisine, salle à manger, buanderie, cellier
- **Couchage - lit(s) :**  
1 lit(s) futon 2 pers, 8 lit(s) simple(s), 1 lit(s) bébé, 2 possibilité couchage(s) supplémentaire (s)
- **Confort :**  
T.V., chaine hifi, magnétoscope, lecteur DVD, collection de livres, prise antenne t.v., penderie, moustiquaire aux fenêtres, chauffage électrique, baie vitrée, rideaux
- **Equipement ménager :**  
Vaisselle/couverts, ustensiles et batterie de cuisine, cafetière, bouilloire électrique, grille-pain, presse-agrumes, robot ménager, cuisinière à gaz, plaques de cuisson, four, micro-ondes, hotte aspirante, réfrigérateur, congélateur, lave-vaisselle, lave-linge, aspirateur, fer à repasser, planche à repasser

## Extérieur

- **Superficie du terrain :**  
100m<sup>2</sup>
- **Installation extérieure :**  
Terrasse 80m<sup>2</sup>
- **Cadre extérieur :**  
Cour privée 80m<sup>2</sup>
- **Equipements extérieurs :**  
Barbecue, parasol, salon de jardin



panorama

## Services

- **Linge :**  
Draps possible en sus, Linge de toilette possible en sus, Linge de maison possible en sus (1 fois/semaine +5€), Couverture(s), Couette(s), Oreiller(s)
- **Maison :**  
Entretien ménager possible en sus (1 fois/semaine +45€), Nettoyage de départ possible en sus

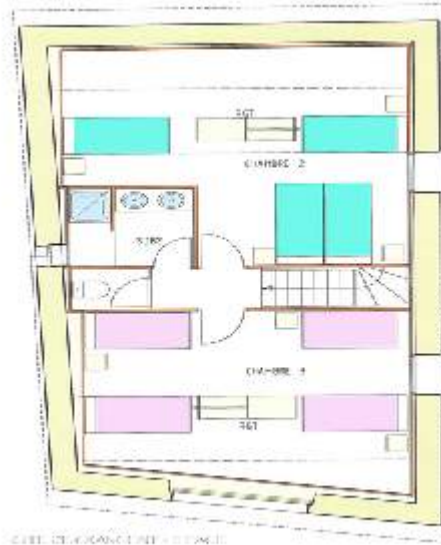
## Informations pratiques

- **Informations pratiques**  
Enfants bienvenus  
Animaux acceptés  
Présence sur place : animaux domestiques, animaux de ferme, animaux sauvages  
Transport personnel souhaitable  
Eau : chaude/froide  
Alimentation électrique : secteur
- **Accueil de personne handicapée**  
Accès fauteuil roulant  
Aménagements pour handicap : visuel, auditif, mental



Agencement intérieur

Plan d'agencement



GÎTE DE GRANGENT - SEZONS 4 JOURNÉE



GÎTE DE GRANGENT - SEZONS 4 JOURNÉE

N° annonce 9946

www.ihacom.lu



Internet  
Holiday  
Ads



Internet  
Holiday  
Ads



Album photos - 1



façade



Agencement intérieur



Agencement intérieur



chambre



Agencement intérieur

Album photos - 2



panorama



vue de la propriété



Environnement



Environnement



Environnement



chemin de promenade



chemin de promenade



vue depuis la terrasse

Album photos - 3



Environnement



Environnement



Environnement



cour privée



la maison



Environnement



vue depuis la terrasse

## Séjours à thème

### Les vins

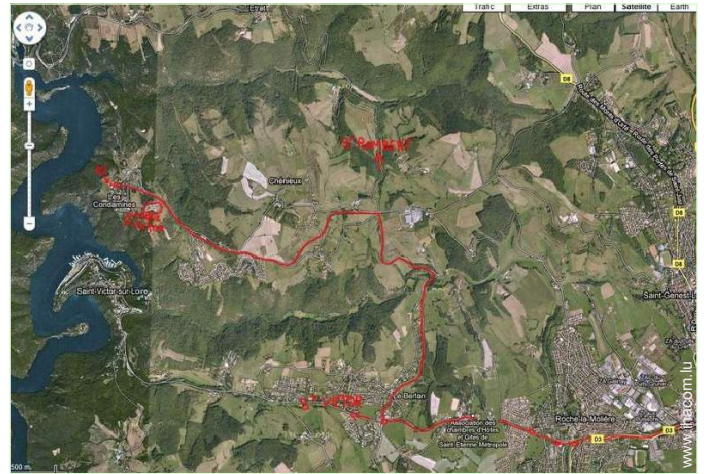
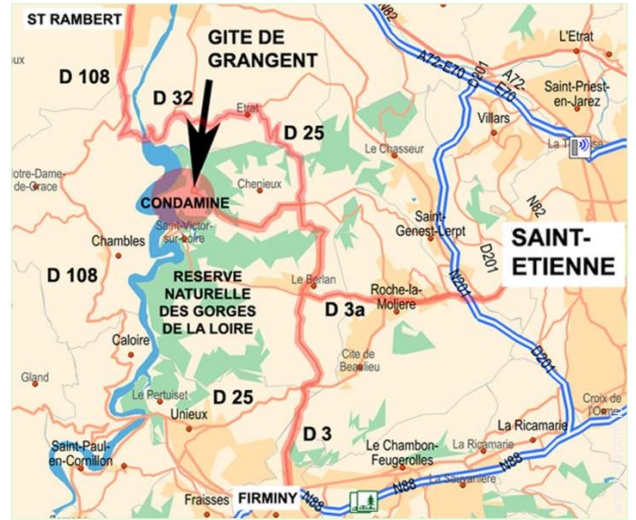
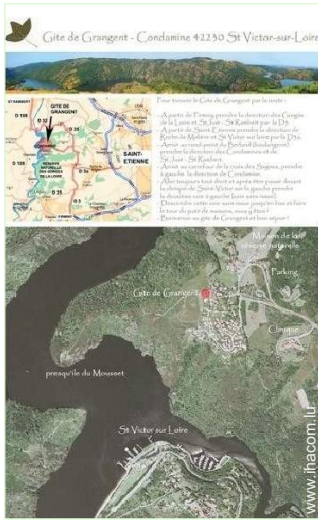


Durée indicative : 2 heures  
Participant(s) : 6 mini - 10 maxi  
Niveau : Initiation, Perfectionnement,  
**Accompagnement**

A partir de 15€ pour 1 personne(s)

Week-end uniquement, Sur demande  
(organisation)

Plan d'accès



Localisation & Accès



Coordonnées GPS en degrés, minutes, secondes: Latitude 45°27'1.836"N - Longitude 4°15'0.072"E ([Ville](#))

Adresse

→ condamine  
42230 Saint Victor sur Loire

• Le Puy en Velay : Distance : 70km

• [Gare ferroviaire Saint Étienne](#)  
Chateaufoux

→ Saint Étienne, Loire, Rhône Alpes, France

→ Distance : 20km

→ Temps : 20'

• [Autoroute \(sortie\) A 88](#)

→ Saint Étienne, Loire, Rhône Alpes, France

→ Distance : 10km

→ Temps : 10'

• Saint Étienne : Distance : 15km

• Lyon : Distance : 60km

Contact

Nom	M. MARION Michel SCI
Adresse	CONDAMINE
Ville	42230 ST VICTOR SUR LOIRE
Pays	France
Tél. Fixe	+33 (0) 4 77 90 81 01 (France)
Tél. Mobile	+33 (0) 6 58 78 51 29 (France)
Langues parlées	



Calendrier des disponibilités - à partir de : mai 2012

Mai	Ma	Me	J	V	S	D	L	Ma	Me	J	V	S	D	L	Ma	Me	J	V	S	D	L	Ma	Me	J							
2012	1	2	3	4	5	6	7	8	9	10	11	12	13	14	15	16	17	18	19	20	21	22	23	24	25	26	27	28	29	30	31

Juin	V	S	D	L	Ma	Me	J	V	S	D	L	Ma	Me	J	V	S	D	L	Ma	Me	J	V	S							
2012	1	2	3	4	5	6	7	8	9	10	11	12	13	14	15	16	17	18	19	20	21	22	23	24	25	26	27	28	29	30
	-	-	-	-	-	-	-	-	-	-	-	-	-	-	-	-	-	-	-	-	-	-	-	-	-	-	-	-	-	

Juil	D	L	Ma	Me	J	V	S	D	L	Ma	Me	J	V	S	D	L	Ma	Me	J	V	S	D	L	Ma							
2012	1	2	3	4	5	6	7	8	9	10	11	12	13	14	15	16	17	18	19	20	21	22	23	24	25	26	27	28	29	30	31
	-	-	-	-	-	-	-	-	-	-	-	-	-	-	-	-	-	-	-	-	-	-	-	-	-	-	-	-	-		

Réservé

[Mois : Suivant >>](#)

Tarifs de location - Gîte - Ancienne Grange - 10 Personne(s)

Tarifs	Nuit	Week-end	Semaine	2 semaines	Mois
<input type="checkbox"/> Basse Saison	200€	300€	420€	700€	1000€
<input type="checkbox"/> Moyenne Saison	220€	320€	530€	850€	1300€
<input type="checkbox"/> Haute Saison	250€	350€	620€	1000€	1500€

[Réserver](#)



Agencement intérieur



chambre



Agencement intérieur



façade



Agencement intérieur

### Conditions de réservations

#### • Réservation

- Versement à la réservation : 25% du montant de la location
- Versement du solde : à la remise des clefs
- Caution demandée : 500€

#### • Location

- Charges en sus
- Taxe de séjour en sus
- Forfait ménage départ en sus : 45€

[► Réserver](#)

[► Contacter le propriétaire](#)

### Modes de paiement acceptés

- Chèque bancaire • Espèces

Contactez directement les propriétaires

[www.ihacom.lu](http://www.ihacom.lu)

N° annonce

9946

[>> Réserver <<](#)

### Contact

Nom	M. MARION Michel SCI
Adresse	CONDAMINE
Ville	42230 ST VICTOR SUR LOIRE
Pays	France
Tél. Fixe	+33 (0) 4 77 90 81 01 (France)
Tél. Mobile	+33 (0) 6 58 78 51 29 (France)

Langues parlées  

N° annonce 9946

[www.ihacom.lu](http://www.ihacom.lu)



[>> LOCATIONS DE VACANCES](#)

Internet  
Holiday  
Ads



Internet  
Holiday  
Ads



[DE PARTICULIER A PARTICULIER](#)