

Gîte Côte Sarde "Agriturismo Su Vrau"



Gîte - Ferme, individuel(le), de plain-pied, entrée individuelle, dans un(e) Exploitation agricole

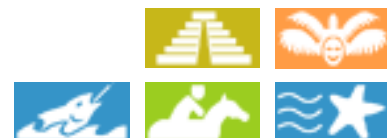
Cadre : les pieds dans l'eau, tranquille

Capacité : 30 personne(s)
Chambre(s) : 8

Posada - Province de Nuoro (NU) - Sardaigne
Italie

N° annonce 46059

www.ihacom.lu



Internet
Holiday
Ads



Internet
Holiday
Ads



Gîte



Gîte - Ferme, individuel(le), de plain-pied, entrée individuelle, dans un(e) Exploitation agricole

- **Idéal pour tout public, famille**
- **Vue** : panoramique, sans vis à vis, mer/océan, campagne, piscine, jardin/parc
- **Cadre** : les pieds dans l'eau, tranquille
- **Exposition** : Nord-est

Les plus

• Piscine :

Piscine privée, ovale (longueur 18m, largeur 9m), à débordement, intérieure, système éclairage, accès par escalier, accès par plage immergée, sécurité enfant, pataugeoire, douche extérieure

• Tennis :

Tennis privé, Surface synthétique, 5 raquette (s) de tennis

• Parking :

Parking non couvert : 14 dans la résidence, 14 sur le terrain

• Avantages :

Terrain de pétanque, 4 vélo(s), véhicule 4X4

• Equipements bébé :

Parc à bébé

Privilèges :
Ecurie(s)

Environnement & localisation



Culture

Loisirs

• Loisirs à moins de 20 km / 12 miles :

Baignade, Pédalo, plongée avec tuba, plongée sous-marine, ski nautique, surf, planche à voile, canoë-kayak, tennis, centre équitation, chemin de promenade, sentier côtier/forestier, randonnée, varappe, VTT (itinéraire circuit), cerf-volant, parapente, excursion en bateau, balade à cheval, chasse, chasse au gros, pêche, pêche au gros, pêche à la ligne, pêche sous-marine, terrain de pétanque

• Encadrement :

Ecole de voile, école de plongée, école d'équitation

• Attraits et détente :

Bar/pub, discothèque, cinéma, karaoké, réserve naturelle, boutique d'artisanat, cave et dégustation de vin, centre de beauté, centre de fitness

Environnement

• Site :

- Mer/océan 2km
- Plage de sable 2km
- Plage de rocher 2km
- Court de tennis public 100m
- Base nautique 1,5km
- Falaise 2km
- Rivière 2km
- Lac 3km
- Port de plaisance 1,5km
- Cale de mise à l'eau pour bateau 2,5km
- Cale de mise à l'eau pour jet-ski 2,5km

• Commodités :

- Centre village 800m
- Arrêt/station de bus 800m
- Liaison bus plage 800m
- Location de vélo/VTT <50m
- Location de voiture 40km
- Location de bateau 2,5km
- Location de matériel de plongée 3km
- Boulangerie 800m
- Petits commerces 800m
- Super marché 800m
- Boutiques de luxe et marques 15km
- Salon de coiffure 800m
- Poste 800m
- Banque 800m
- Pharmacie 800m
- Médecin 800m
- Hôpital 40km
- Dispensaire 800m



chambre



Piscine



chambre

Intérieur

- **Capacité d'accueil :**

30 personne(s) - 20 adultes, 10 enfant(s)

- **Superficie habitable :**

600m²

- **Agencement intérieur :**

8 chambre(s), cabine nuit, 20 salle(s) de bain, 20 salle(s) de douche, 20 WC, salle à manger, coin repas, salon télévision, salon bar, salon de danse, galerie/réception, buanderie, patio, véranda

- **Couchage - lit(s) :**

20 lit(s) double(s), 20 lit(s) simple(s), 3 lit(s) bébé, 10 possibilité couchage(s) supplémentaire (s)

- **Confort :**

Cheminée, T.V., lecteur DVD, téléphone, fax, ordinateur, cable/satellite, accès internet, wifi (accès internet sans fil), armoire, penderie, coffre sécurisé, radio-réveil, sèche-cheveux, intégralement climatisé, stores, double-vitrage, volets roulants, alarme vol, alarme feu sécurité

- **Equipement ménager :**

Réfrigérateur

Extérieur

- **Superficie du terrain :**

> 10 ha

- **Installation extérieure :**

Balcon 20m², belvédère

- **Cadre extérieur :**

Cour privée > 1000m², terrain clos > 10 ha, jardin 1000m², jardin paysagé 1000m², pelouse 1000m², verger 1000m², potager 1000m², bassin, rivière

- **Equipements extérieurs :**

Salon d'été, bar extérieur, barbecue, table(s) de jardin, 20 chaise(s) de jardin, parasol, balancelle, balançoire, douche extérieure



Piscine

Services

- **Linge :**

Draps, Linge de toilette, Couverture(s), Couette(s), Oreiller(s)

- **Maison :**

Entretien ménager, Nettoyage de départ, Entretien jardin/piscine, Parking

- **Personnel :**

Personnel de maison, Cuisinier/ière(s), Blanchisserie, Animateur/trice

- **Restauration :**

Petit déjeuner, Demi pension, Pension complète, Préparation repas local

Informations pratiques

- **Informations pratiques**

Enfants bienvenus
Animaux acceptés sous conditions (s'informer auprès du propriétaire)
Présence sur place : animaux domestiques, équidés, animaux de ferme
Couverture téléphonie mobile, transport personnel souhaitable
Eau : chaude/froide
Tension électrique : 220-240V / 50Hz
Alimentation électrique : secteur

- **Accueil de personne handicapée**

Accès fauteuil roulant



tennis privé

Plan d'agencement



www.ihacom.lu

N° annonce 46059

www.ihacom.lu



>> LOCATIONS DE VACANCES

Internet
Holiday
Ads



Internet
Holiday
Ads



DE PARTICULIER A PARTICULIER

Album photos - 1



Piscine



chambre



chambre



tennis privé



Piscine

Album photos - 2



chambre



chambre



salle(s) de bain



Piscine



Piscine



animaux de ferme



animaux de ferme



Général



Général



Général

Album photos - 3



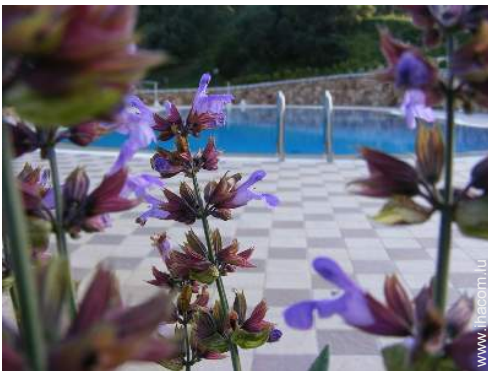
Général



Général



Général



Piscine



Vue



balançoire



Vue



douche extérieure



Général

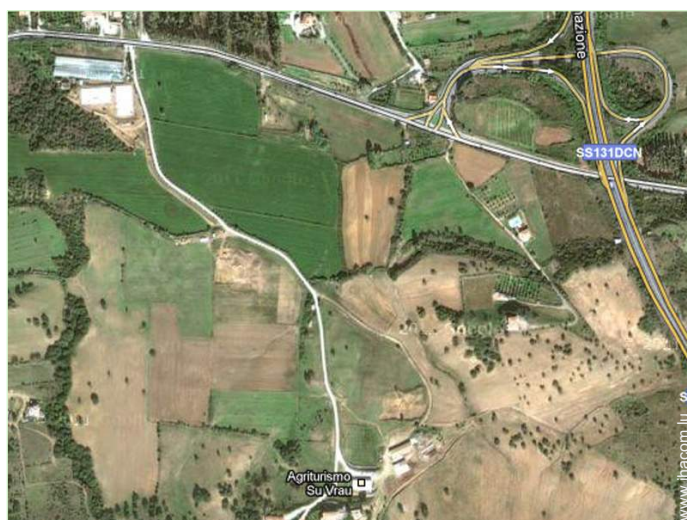
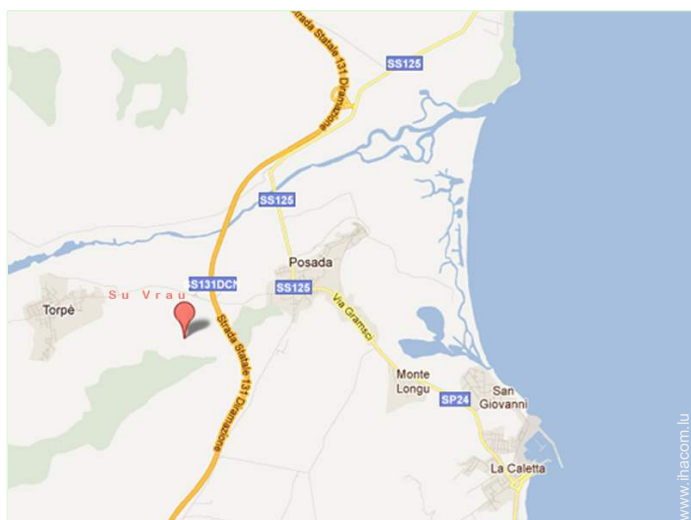


Printemps



Général

Plan d'accès



Localisation & Accès



Coordonnées GPS en degrés, minutes, secondes: Latitude 40°37'55.092"N - Longitude 9°42'53.856"E ([Ville](#))

Adresse

→ Località Su Vrau
08020 Posada

• [Aéroport Olbia Costa Smeralda](#)

→ Olbia, Province d'Olbia Tempio, Sardaigne, Italie

→ Distance : 40km

• [San Teodoro](#) : Distance : 15km

Contact

Nom	M. CARZEDDA Diego Agriturismo Su Vrau
Adresse	Località Su Vrau
Ville	08020 POSADA
Pays	Italie
Tél. Fixe	+39 0784829010 (Italie)
Tél. Mobile	+39 3483333549 (Italie)
Télécopie	+39 0784829010 (Italie)

Langues parlées 

Calendrier des disponibilités - à partir de : mai 2012

Mai	Ma	Me	J	V	S	D	L	Ma	Me	J	V	S	D	L	Ma	Me	J	V	S	D	L	Ma	Me	J
2012	1	2	3	4	5	6	7	8	9	10	11	12	13	14	15	16	17	18	19	20	21	22	23	24

Juin	V	S	D	L	Ma	Me	J	V	S	D	L	Ma	Me	J	V	S	D	L	Ma	Me	J	V	S	
2012	1	2	3	4	5	6	7	8	9	10	11	12	13	14	15	16	17	18	19	20	21	22	23	24
	-	-	-	-	-	-	-	-	-	-	-	-	-	-	-	-	-	-	-	-	-	-	-	-

Juil	D	L	Ma	Me	J	V	S	D	L	Ma	Me	J	V	S	D	L	Ma	Me	J	V	S	D	L	Ma
2012	1	2	3	4	5	6	7	8	9	10	11	12	13	14	15	16	17	18	19	20	21	22	23	24
	-	-	-	-	-	-	-	-	-	-	-	-	-	-	-	-	-	-	-	-	-	-	-	-

■ Basse Saison

[Mois : Suivant >>](#)

Tarifs de location - Gîte - Ferme - 30 Personne(s)

Tarifs	Nuit	Week-end	Semaine	2 semaines	Mois
■ Basse Saison	30€	-	-	-	-
■ Moyenne Saison	35€	-	-	-	-
■ Haute Saison	70€	-	-	-	-

[Réserver](#)



chambre



tennis privé



Piscine



Piscine



chambre

Conditions de réservations

• Réservation

→ Versement à la réservation :
30% du montant de la location
→ Versement du solde :
à la remise des clefs

• Location

→ Charges en sus
→ Taxe de séjours incluse
→ Forfait ménage départ inclus
→ Prévoir supplément pour :
- lit(s) supplémentaire(s)

[► Réserver](#)

[► Contacter le propriétaire](#)

Modes de paiement acceptés

• Visa/Delta/Electron • Virement bancaire
• MasterCard/EuroCard • JCB

Contactez directement les propriétaires

www.ihacom.lu

N° annonce

46059

>> Réserver <<

Contact

Nom	M. CARZEDDA Diego Agriturismo Su Vrau
Adresse	Località Su Vrau
Ville	08020 POSADA
Pays	Italie
Tél. Fixe	+39 0784829010 (Italie)
Tél. Mobile	+39 3483333549 (Italie)
Télécopie	+39 0784829010 (Italie)

Langues
parlées

