

# Location de vacances Golfe de Castellammare "Giardini del Golfo"



**Maison en Pierre**, individuel(le), de plain-pied, entrée individuelle, dans un (e) Lotissement

Cadre : agréable, les pieds dans l'eau

Capacité : 4 personne(s)

Chambre(s) : 2

Pièce(s) : 1

Balestrate - Province de Palerme (PA) - Sicile

Italie

N° annonce 7106

[www.ihacom.lu](http://www.ihacom.lu)



Internet  
Holiday  
Ads



Internet  
Holiday  
Ads



## Location de vacances



Maison en Pierre, individuel(le), de plain-pied, entrée individuelle, dans un(e) Lotissement

- **Idéal pour famille, tout public**
- **Vue** : panoramique, dégagée, mer/océan, jardin/parc, coucher de soleil exceptionnel, nocturne scintillante
- **Cadre** : agréable, les pieds dans l'eau
- **Exposition** : Sud

## Les plus

- **Parking** :  
Parking non couvert : 2 dans la résidence, 2 place(s) réservée(s), 2 sur le terrain



## Environnement & localisation



Mer



Equitation



Thermes

### Loisirs

- **Loisirs à moins de 20 km / 12 miles :**

Pédalo, plongée avec tuba, bouée tractée, centre équitation, randonnée, excursion en bateau, balade en calèche, balade à cheval

- **Attraits et détente :**

Bar/pub, discothèque, restaurant, parc de loisirs, réserve naturelle, thermes

### Environnement

- **Site :**

- Patinoire 7,5km
- Piscine chauffée 25km
- Plage de sable 500m
- Piscine publique 5km
- Court de tennis public 500m
- Falaise 800m
- Forêt 800m
- Port de plaisance 1km
- Cale de mise à l'eau pour bateau 1,5km

- **Commodités :**

- Centre ville 800m
- Arrêt/station de bus 1km
- Location de vélo/VTT 800m
- Location de voiture 800m
- Location de bateau 1km
- Location de matériel de ski
- Boulangerie 1km
- Super marché 800m
- Boutiques de luxe et marques 1km
- Cyber café 1km
- Poste 1,5km
- Banque 1km
- Pharmacie 800m
- Infirmière 800m
- Hôpital 7,5km



cuisine



N° annonce 7106

www.ihacom.lu

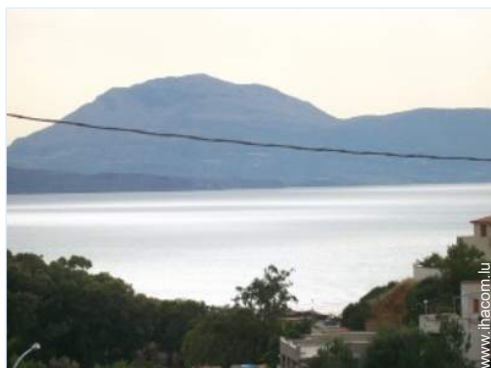


Internet  
Holiday  
Ads



Internet  
Holiday  
Ads





Environnement

### Extérieur

- **Superficie du terrain :**  
5000m<sup>2</sup>
- **Installation extérieure :**  
Pergola 30m<sup>2</sup>, abri de jardin
- **Cadre extérieur :**  
Cour privée 1000m<sup>2</sup>, jardin > 1000m<sup>2</sup>, jardin paysagé > 1000m<sup>2</sup>, jardin tropical 500m<sup>2</sup>, pelouse > 1000m<sup>2</sup>, puits/source
- **Equipements extérieurs :**  
Cuisine extérieure, four à pizza, barbecue, table(s) de jardin, 6 chaise(s) de jardin, tonnelle, 4 transat(s), 1 hamac(s), douche extérieure, WC extérieur



vue depuis le jardin/parc

### Intérieur

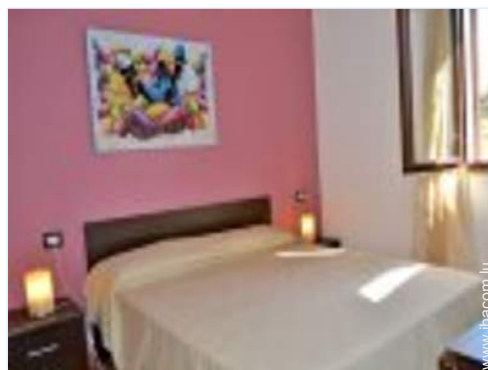
- **Capacité d'accueil :**  
4 personne(s) - 2 adultes, 2 enfant(s)
- **Superficie habitable :**  
55m<sup>2</sup>
- **Agencement intérieur :**  
1 pièce(s), 2 chambre(s), 1 salle(s) de bain, 1 salle(s) de douche, 1 WC, séjour 28m<sup>2</sup>, cuisine locale, salle à manger, coin du feu, salon télévision, buanderie, véranda
- **Couchage - lit(s) :**  
2 lit(s) double(s), 2 lits jumeaux simple, 1 lit (s) bébé, 1 possibilité couchage(s) supplémentaire(s)
- **Confort :**  
T.V., lecteur DVD, wifi (accès internet sans fil), armoire, sèche-cheveux, partiellement climatisé, baie vitrée, rideaux, alarme vol, portail télécommandé
- **Equipement ménager :**  
Ustensiles et batterie de cuisine, cafetière, bouilloire électrique, cuisinière à gaz, cuisinière électrique, four, hotte aspirante, réfrigérateur, congélateur, lave-linge, fer à repasser, planche à repasser

### Services

- **Linge :**  
Draps (1 fois/semaine), Linge de toilette (1 fois/semaine), Couette(s) (1 fois/semaine), Oreiller(s) (1 fois/semaine)
- **Maison :**  
Entretien ménager, Nettoyage de départ possible en sus (+50€), Entretien jardin/piscine, Gardien/concierge possible en sus, Parking, Transfert gare aéroport possible en sus
- **Personnel :**  
Blanchisserie possible en sus (+50€)

### Informations pratiques

- **Informations pratiques**  
Enfants bienvenus  
Animaux acceptés sous conditions (s'informer auprès du propriétaire)  
Eau : chaude/froide, eau non potable  
Tension électrique : 220V / 60Hz  
Alimentation électrique : secteur



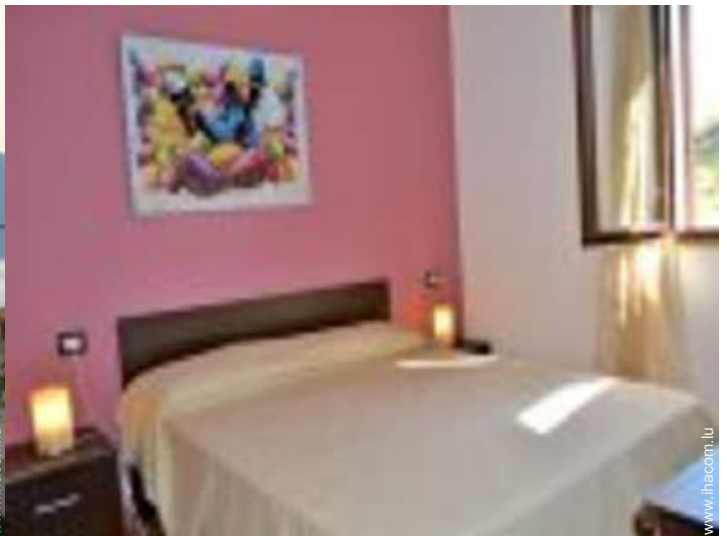
Album photos - 1



cuisine



Environnement



Album photos - 2



vue depuis le jardin/parc



vue depuis le jardin/parc



vue sur jardin/parc



vue depuis la chambre



vue depuis la cuisine



véranda



chambre

### Localisation & Accès



Coordonnées GPS en degrés, minutes, secondes: Latitude 38°2'42"N - Longitude 12°59'59"E (Hébergement)

#### Adresse

→ Via Madonna del Ponte 116  
90041 Balestrate

#### • Aéroport Palermo

→ Palermo, Province de Palerme, Sicile, Italie  
→ Distance : 30km  
→ Temps : 15'

#### • Aéroport Trapani Birgi

→ Trapani, Province de Trapani, Sicile, Italie  
→ Distance : 60km  
→ Temps : 30'

#### • Gare maritime Palermo

→ Palermo, Province de Palerme, Sicile, Italie  
→ Distance : 60km  
→ Temps : 40'

- Palerme : Distance : 40km
- Agrigente : Distance : 120km
- Trapani : Distance : 50km

### Contact

Nom	M. PALAZZOLO Roberto Giardinidelgolfo
Adresse	Contrada Giardini
Ville	90041 BALESTRATE
Pays	Italie
Tél. Fixe	+39 091 8987529 (Italie)
Tél. Mobile	+39 349 6817573 (Italie)
Télécopie	+39 0918970014 (Italie)

Langues parlées



Location de vacances  
Sicile - Italie  
"Giardini del Golfo"

7  
[Réserver](#)

Calendrier des disponibilités - à partir de : mai 2012

Mai	Ma	Me	J	V	S	D	L	Ma	Me	J	V	S	D	L	Ma	Me	J	V	S	D	L	Ma	Me	J	V	S	D	L	Ma	Me	J
2012	1	2	3	4	5	6	7	8	9	10	11	12	13	14	15	16	17	18	19	20	21	22	23	24	25	26	27	28	29	30	31

Juin	V	S	D	L	Ma	Me	J	V	S	D	L	Ma	Me	J	V	S	D	L	Ma	Me	J	V	S							
2012	1	2	3	4	5	6	7	8	9	10	11	12	13	14	15	16	17	18	19	20	21	22	23	24	25	26	27	28	29	30
	-	-	-	-	-	-	-	-	-	-	-	-	-	-	-	-	-	-	-	-	-	-	-	-	-	-	-	-	-	

Juil	D	L	Ma	Me	J	V	S	D	L	Ma	Me	J	V	S	D	L	Ma	Me	J	V	S	D	L	Ma							
2012	1	2	3	4	5	6	7	8	9	10	11	12	13	14	15	16	17	18	19	20	21	22	23	24	25	26	27	28	29	30	31
	-	-	-	-	-	-	-	-	-	-	-	-	-	-	-	-	-	-	-	-	-	-	-	-	-	-	-	-	-		

Réservé

[Mois : Suivant >>](#)

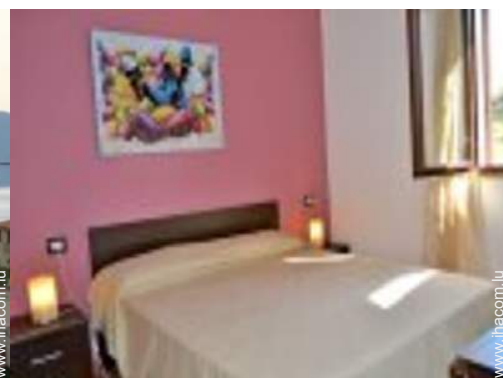
Tarifs de location - Maison en Pierre - 4 Personne(s)

Tarifs	Nuit	Week-end	Semaine	2 semaines	Mois
<input type="checkbox"/> Basse Saison	-	-	250€ (Samedi)	-	-
<input type="checkbox"/> Moyenne Saison	-	-	400€ (Samedi)	750€	-
<input type="checkbox"/> Haute Saison	-	-	750€ (Samedi)	1400€	-
<input type="checkbox"/> Spécial fêtes	-	-	300€	-	-

(Jour d'arrivée)

[Réserver](#)





Environnement



cuisine

### Conditions de réservations

#### • Réservation

- Versement à la réservation : 50% du montant de la location
- Versement du solde : 2 jours avant le séjour
- Caution demandée : 150€

#### • Location

- Charges en sus
- Taxe de séjours incluse
- Forfait ménage départ en sus : 50€
- Prévoir supplément pour :
  - lit(s) supplémentaire(s)
  - bois de chauffage

► [Réserver](#)

► [Contacter le propriétaire](#)

Contactez directement les propriétaires

[www.ihacom.lu](http://www.ihacom.lu)

N° annonce

7106

>> [Réserver](#) <<

### Contact

Nom	M. PALAZZOLO Roberto Giardinidelfolfo
Adresse	Contrada Giardini
Ville	90041 BALESTRATE
Pays	Italie
Tél. Fixe	+39 091 8987529 (Italie)
Tél. Mobile	+39 349 6817573 (Italie)
Télécopie	+39 0918970014 (Italie)

Langues parlées



### Modes de paiement acceptés

- Mandat postal international
- Virement bancaire
- Chèque bancaire
- Chèque de banque
- Espèces

N° annonce 7106

[www.ihacom.lu](http://www.ihacom.lu)



Internet  
Holiday  
Ads



Internet  
Holiday  
Ads

