

# Chambres d'hôtes Skoura Ahl el Oust "Les Jardins De Skoura"



Riad de Charme, individuel(le), de 1 étage, entrée individuelle, dans un (e) Propriété de Charme

Cadre : bucolique, paisible

Chambre(s) d'hôtes : 6  
Capacité d'accueil : 22 hôtes

- Chambre "Mechmech"  
3 personne(s)
- Suite "Atlas"  
3 personne(s)
- Chambre "Tahouna"  
2 personne(s)
- Suite "Seguia"  
4 personne(s)
- Chambre "Zitouna"  
3 personne(s)
- Chambre "Ellouze"  
3 personne(s)



Eco-tourisme

Skoura Ahl el Oust - Souss Massa Draâ

Maroc

N° annonce 17610

Réservation : +212 (0) 24 85 23 24 (Maroc)

www.ihacom.lu



Internet  
Holiday  
Ads



Internet  
Holiday  
Ads



## Chambres d'hôtes



Riad de Charme, individuel(le), de 1 étage, entrée individuelle, dans un(e) Propriété de Charme

- **Idéal pour tout public, couple**
- **Vue :** panoramique, dégagée, campagne, piscine, coucher de soleil exceptionnel, nocturne scintillante
- **Cadre :** bucolique, paisible
- **Exposition :** Sud

## Les plus

- **Piscine :**  
Piscine privée, rectangulaire (longueur 12m, largeur 4,50m), système éclairage, accès par escalier, douche extérieure (ouverte du '01 janvier' au '31 décembre')
- **Parking :**  
Parking non couvert : 11 place(s) réservée(s)
- **Avantages :**  
1 vélo(s), véhicule 4X4



terrasse couverte

## Environnement & localisation



Campagne Equitation

### Environnement

- **Site :**
  - Rivière 10km
  - Lac 20km
  - Massif montagneux 30km
- **Commodités :**
  - Centre village 5km
  - Location de vélo/VTT



Les plus



la propriété



jardin paysagé

## Extérieur

- **Superficie du terrain :**

4000m<sup>2</sup>

- **Installation extérieure à disposition des hôtes :**

Terrasse 200m<sup>2</sup>, terrasse couverte 30m<sup>2</sup>, terrasse sur toit, balcon, solarium, pergola, kiosque, abri de jardin, tente traditionnelle

- **Cadre extérieur à disposition des hôtes :**

Terrain clos, jardin paysagé > 1000m<sup>2</sup>, pelouse, parc arboré, palmeraie, oliveraie, verger, potager, puits/source

- **Equipements extérieurs à disposition des hôtes :**

Cuisine extérieure, salon d'été, table(s) de jardin, 30 chaise(s) de jardin, salon de jardin, 18 chaise(s) longue(s), 6 hamac(s), balançoire, douche extérieure, WC extérieur

## Intérieur

- **Capacité d'accueil :**

22 hôtes, 6 Chambre(s) d'hôtes

- **Agencement intérieur à disposition des hôtes :**

Séjour 65m<sup>2</sup>, salon 16m<sup>2</sup>, salle à manger, coin repas, coin du feu, salon bibliothèque, galerie/réception, patio, loggia

- **Confort intérieur à disposition des hôtes :**

Cheminée, vaisselle/couverts, chaine hifi, jeux de société, collection de livres, téléphone, fax, accès internet, wifi (accès internet sans fil), coffre sécurisé, sèche-cheveux, moustiquaire aux fenêtres, linge, intégralement climatisé, chauffage central



salon

## Services

- **Restauration :**

Petit déjeuner, Demi pension possible en sus (+19€), Pension complète possible en sus, Préparation panier pique-nique possible en sus

- **Linge :**

Draps, Linge de toilette, Linge de maison, Draps de plage, Couverture(s), Couette(s), Oreiller(s)

- **Maison :**

Entretien ménager, Nettoyage de départ, Entretien jardin/piscine, Gardien/concierge, Parking, Transfert gare aéroport possible en sus

- **Personnel :**

Personnel de maison, Cuisinier/ière(s), Chauffeur possible en sus, Blanchisserie possible en sus, Garde d'enfant possible en sus



tente traditionnelle

## Informations pratiques

- **Informations pratiques**

Animaux acceptés sous conditions (s'informer auprès du propriétaire)

Présence sur place : animaux domestiques, animaux de ferme

Couverture téléphonie mobile, transport personnel souhaitable

Eau : chaude/froide

Alimentation électrique : secteur

Chambre "Mechmech"



3 personne(s) : 3 adultes

Superficie habitable : 25m<sup>2</sup>



• Agencement intérieur et commodités :

1 salle(s) de bain, 1 WC, salon, dressing

• Couchage - lit(s) :

1 lit(s) queen-size(s), 1 lit(s) simple(s), 1 lit(s) bébé

• Vue

Sans vis à vis

• Confort intérieur et équipements :

Coffre sécurisé individuel, placard, penderie, sèche-cheveux, moustiquaire aux fenêtres, intégralement climatisé, ventilateur d'appoint, chauffage central, rideaux



La chambre d'hôte



salle(s) de bain



salon



Confort



salle(s) de bain

Suite "Atlas"



3 personne(s) : 3 adultes

Superficie habitable : 40m<sup>2</sup>

**Idéal pour couple**



Suite

•Agencement intérieur et commodités :

1 salle(s) de bain, 1 WC, salon 25m<sup>2</sup>, coin du feu, patio

•Couchage - lit(s) :

1 lit(s) queen-size(s), 1 lit(s) simple(s), 1 lit(s) bébé, 1 possibilité couchage(s) supplémentaire(s)

•Vue

Panoramique, dégagée, montagne, campagne, coucher de soleil exceptionnel, nocturne scintillante

•Exposition

Nord-est

•Confort intérieur et équipements :

Cheminée, placard, penderie, sèche-cheveux, moustiquaire aux fenêtres, intégralement climatisé, chauffage central, poêle à bois, rideaux

•Extérieur privatif :

Terrasse, balcon 8m<sup>2</sup>, table(s) de jardin, 2 chaise(s) de jardin, 2 transat(s)



salle(s) de bain



salle(s) de bain



Confort



la décoration

Chambre "Tahouna"



2 personne(s) : 2 adultes

Superficie habitable : 20m<sup>2</sup>

**Idéal pour couple**



•Agencement intérieur et commodités :

1 salle(s) de bain, 1 WC, dressing, patio

•Couchage - lit(s) :

1 lit(s) queen-size(s), 1 lit(s) bébé

•Vue

Sans vis à vis, campagne

•Exposition

Est

•Confort intérieur et équipements :

Coffre sécurisé individuel, placard, penderie, sèche-cheveux, intégralement climatisé, chauffage central, rideaux



lit(s) queen-size(s)



la décoration



la décoration



Avantages

Suite "Seguia"



4 personne(s) : 4 adultes

Superficie habitable : 40m<sup>2</sup>



• Agencement intérieur et commodités :

1 salle(s) de bain, 1 WC, salon 12m<sup>2</sup>, coin du feu, patio

• Couchage - lit(s) :

1 lit(s) queen-size(s), 2 lit(s) simple(s), 1 lit(s) bébé

• Vue

Sans vis à vis

• Exposition

Sud-ouest

• Confort intérieur et équipements :

Cheminée, placard, penderie, sèche-cheveux, moustiquaire aux fenêtres, intégralement climatisé, chauffage central, rideaux

• Extérieur privatif :

Table(s) de jardin, 2 chaise(s) de jardin



salon



coin du feu



La chambre d'hôte



coin du feu

### Chambre "Zitouna"



3 personne(s) : 3 adultes

Superficie habitable : 25m<sup>2</sup>

**Idéal pour couple**



salon

• **Agencement intérieur et commodités :**

1 salle(s) de bain, 1 WC, salon, dressing

• **Couchage - lit(s) :**

1 lit(s) double(s), 1 lit(s) simple(s), 1 lit(s) bébé

• **Vue**

Sans vis à vis, jardin/parc

• **Exposition**

Sud

• **Confort intérieur et équipements :**

Coffre sécurisé individuel, placard, penderie, sèche-cheveux, intégralement climatisé, chauffage central, poêle à bois, rideaux



salle(s) de bain

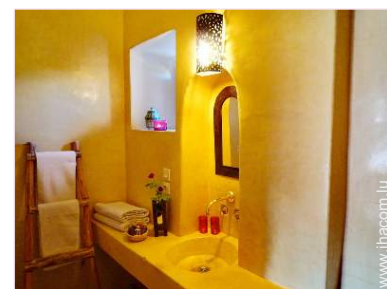
### Chambre "Ellouze"



3 personne(s) : 3 adultes

Superficie habitable : 25m<sup>2</sup>

**Idéal pour couple**



salle(s) de bain

• **Agencement intérieur et commodités :**

1 salle(s) de bain, 1 WC, salon 11m<sup>2</sup>, dressing

• **Couchage - lit(s) :**

1 lit(s) queen-size(s), 1 lit(s) simple(s)

• **Vue**

Panoramique, sans vis à vis, montagne, campagne, coucher de soleil exceptionnel, nocturne scintillante

• **Confort intérieur et équipements :**

Coffre sécurisé individuel, placard, penderie, sèche-cheveux, moustiquaire aux fenêtres, intégralement climatisé, ventilateur d'appoint, chauffage central, rideaux



Confort

Album photos - 1



la propriété



Les plus



terrasse couverte



tente traditionnelle



jardin paysagé

Album photos - 2



salon



pelouse



salle à manger



Cadre extérieur à disposition des hôtes



aménagement extérieur



oliveraie



Propriété de Charme



vue sur campagne



Piscine



la décoration



Equipements intérieurs



terrasse

Album photos - 3



terrasse couverte



tente traditionnelle



Loisirs



Loisirs



chaise(s) longue(s)



loisirs à proximité



Propriété de Charme



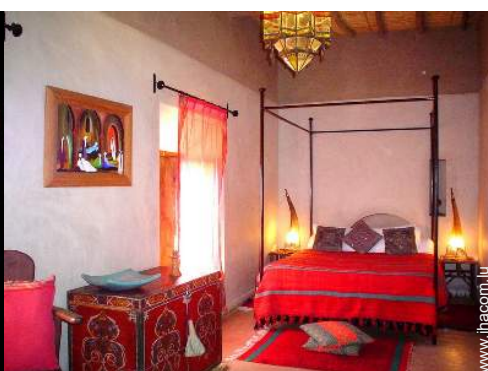
à proximité



à proximité



Automne



La chambre d'hôte



la décoration

### Localisation & Accès



Coordonnées GPS en degrés, minutes, secondes: Latitude 31°4'19.2"N - Longitude 6°32'34.8"O ([Ville](#))

#### Adresse

→ Bp 30 Skoura Palmeraie  
45500 Skoura Ahl el Oust

#### • Aéroport Ouarzazate

→ Ouarzazate, Souss Massa Draâ, Maroc  
→ Distance : 38km  
→ Temps : 45'

• Ouarzazate : Distance : 38km

### Contact

Nom	Mme LECOMTE Caroline LES JARDINS DE SKOURA
Adresse	Palmeraie de Skoura
Ville	45 500 OUARZAZATE / SKOURA
Pays	Maroc
Tél. Fixe	+212 (0) 24 85 23 24 (Maroc) De 08:30 AM à 07:30 PM
Tél. Mobile	+212 (0) 61 73 04 61 (Maroc)
Télécopie	+212 (0) 24 85 23 24 (Maroc)
Langues parlées	

**Calendrier des disponibilités - à partir de : mai 2012**

Mai	Ma	Me	J	V	S	D	L	Ma	Me	J	V	S	D	L	Ma	Me	J	V	S	D	L	Ma	Me	J	V	S	D	L	Ma	Me	J
2012	1	2	3	4	5	6	7	8	9	10	11	12	13	14	15	16	17	18	19	20	21	22	23	24	25	26	27	28	29	30	31
1																															
2																															
3																															
4																															
5																															
6																															

Juin	V	S	D	L	Ma	Me	J	V	S	D	L	Ma	Me	J	V	S	D	L	Ma	Me	J	V	S							
2012	1	2	3	4	5	6	7	8	9	10	11	12	13	14	15	16	17	18	19	20	21	22	23	24	25	26	27	28	29	30
1																														
2																														
3																														
4																														
5																														
6																														

Juil	D	L	Ma	Me	J	V	S	D	L	Ma	Me	J	V	S	D	L	Ma	Me	J	V	S	D	L	Ma							
2012	1	2	3	4	5	6	7	8	9	10	11	12	13	14	15	16	17	18	19	20	21	22	23	24	25	26	27	28	29	30	31
1																															
2																															
3																															
4																															
5																															
6																															

- 1** Chambre "Mechmech" - 3 personne(s)
- 2** Chambre "Tahouna" - 2 personne(s)
- 3** Suite "Atlas" - 3 personne(s)
- 4** Chambre "Zitouna" - 3 personne(s)
- 5** Chambre "Ellouze" - 3 personne(s)
- 6** Suite "Seguia" - 4 personne(s)







  Moyenne Saison        Basse Saison

[Mois : Suivant >>](#)

**Tarifs de location "Les Jardins De Skoura"**

Tarifs Chambres d'hôtes		Nuit	Week-end	Semaine	2 semaines	Mois
<b>1</b> Chambre "Mechmech" 3 personne(s) (3 adultes)		80€	-	-	-	-
		85€	-	-	-	-
		92€	-	-	-	-

**Tarifs de location "Les Jardins De Skoura"**

Tarifs Chambres d'hôtes		Nuit	Week-end	Semaine	2 semaines	Mois
<b>2</b> Chambre "Tahouna" 2 personne(s) (2 adultes) 		80€	-	-	-	-
		85€	-	-	-	-
		92€	-	-	-	-
<b>3</b> Suite "Atlas" 3 personne(s) (3 adultes) 		120€	-	-	-	-
		130€	-	-	-	-
		140€	-	-	-	-
<b>4</b> Chambre "Zitouna" 3 personne(s) (3 adultes) 		80€	-	-	-	-
		85€	-	-	-	-
		92€	-	-	-	-
<b>5</b> Chambre "Ellouze" 3 personne(s) (3 adultes) 		80€	-	-	-	-
		85€	-	-	-	-
		92€	-	-	-	-
<b>6</b> Suite "Seguia" 4 personne(s) (4 adultes) 		120€	-	-	-	-
		130€	-	-	-	-
		140€	-	-	-	-

 Basse Saison       Moyenne Saison       Haute Saison

[Réserver](#)



terrasse couverte



tente traditionnelle



jardin paysagé



la propriété



Les plus

### Conditions de réservations

#### • Réservation

→ Versement à la réservation :  
30% du montant de la location  
→ Versement du solde :  
à la remise des clefs

#### • Location

→ Charges comprises  
→ Taxe de séjour en sus  
→ Prévoir supplément pour :  
- lit(s) supplémentaire(s)

► [Réserver](#)

► [Contacter le propriétaire](#)

### Modes de paiement acceptés

• Mandat postal international • Virement  
bancaire • Chèque bancaire • Espèces

Contactez directement les propriétaires

[www.ihacom.lu](http://www.ihacom.lu)

N° annonce

17610

>> [Réserver](#) <<

### Contact

Nom	Mme LECOMTE Caroline LES JARDINS DE SKOURA
Adresse	Palmeraie de Skoura
Ville	45 500 OUARZAZATE / SKOURA
Pays	Maroc
Tél. Fixe	+212 (0) 24 85 23 24 (Maroc) De 08:30 AM à 07:30 PM
Tél. Mobile	+212 (0) 61 73 04 61 (Maroc)
Télécopie	+212 (0) 24 85 23 24 (Maroc)
Langues parlées	 