

Chambres d'hôtes Monastères des Météores "ALSOS HOUSE"



Demeure en Pierre de Charme, individuel(le), de 2 étages, entrée individuelle

Cadre : spirituel, culturel

Chambre(s) d'hôtes : 6
Capacité d'accueil : 20 hôtes

- Chambre "Room9"
4 personne(s)
- Appartement "Meteora"
6 personne(s)
- Chambre "Room 6"
2 personne(s)
- Chambre "Room 5"
2 personne(s)
- Chambre "Room8"
2 personne(s)
- Chambre "Room7"
2 personne(s)

Kalambaka - Préfecture de Tríkala - Thessalie
Grèce

N° annonce 7777

www.ihacom.lu



>> LOCATIONS DE VACANCES

Internet
Holiday
Ads



Internet
Holiday
Ads



DE PARTICULIER A PARTICULIER

Chambres d'hôtes



Demeure en Pierre de Charme, individuel (le), de 2 étages, entrée individuelle

- **Idéal pour tout public, couple**
- **Vue :** panoramique, dégagée, sans vis à vis, dominante, montagne, nocturne scintillante
- **Cadre :** spirituel, culturel
- **Exposition :** Est

Les plus

- **Parking :**
Parking couvert : 3 individuel(s) fermé(s), collectif(s)
Parking non couvert : 10 sur le terrain
- **Equipements bébé :**
Parc à bébé



aménagement intérieur

Environnement & localisation



Loisirs

- **Loisirs à moins de 20 km / 12 miles :**
Ski alpin, ski de fond, ski hors piste, ski de randonnée, baignade, chemin de promenade, randonnée, escalade, varappe, cerf-volant, delta plane, parapente, balade à cheval, balade à dos d'âne, karting, bowling, basket-ball, chasse, chasse au gros
- **Encadrement :**
Ecole d'équitation
- **Attraits et détente :**
Discothèque, restaurant, cinéma, cinéma d'été, parc et jardin, zoo/parc animalier, réserve naturelle, centre d'exposition, site historique, musée, théâtre d'été, festival, boutique d'artisanat, cave et dégustation de vin, hammam, centre de beauté, centre de fitness, ferme Bio

Environnement

- **Site :**
- Rivière 1,5km
- Forêt 500m
- Massif montagneux 40km
- Via ferrata 20km
- **Commodités :**
- Garderie 300m
- Centre ville 500m
- Arrêt/station de bus 500m
- Location linge blanchisserie 300m
- Boulangerie 300m
- Traiteur 300m
- Petits commerces 200m
- Super marché 300m
- Boutiques de luxe et marques 300m
- Salon de coiffure 300m
- Cyber café 200m
- Poste 500m
- Banque 500m
- Distributeur automatique de billets 500m
- Pharmacie 300m
- Médecin 500m
- Hôpital 1km
- Dispensaire 1km



vue depuis la chambre





Equipements intérieurs

Intérieur

- **Capacité d'accueil :**
20 hôtes, 6 Chambre(s) d'hôtes
- **Superficie habitable :**
500m²
- **Agencement intérieur à disposition des hôtes :**
Séjour 30m², salon 20m², cuisine commune, salle à manger, coin repas, coin du feu, salon télévision, salon bar, salon bibliothèque, salon de musique, bureau, patio, véranda
- **Confort intérieur à disposition des hôtes :**

Cheminée, T.V., vaisselle/couverts, chaîne hifi, magnéto, lecteur DVD, jeux de société, collection de livres, collection de films, téléphone, fax, ordinateur, câble/satellite, accès internet, accès internet haut débit, wifi (accès internet sans fil), sèche-cheveux, machine à glaçon/ice maker, moustiquaire aux fenêtres, lave-linge, sèche-linge, intégralement climatisé, ventilateur d'appoint, fer à repasser, chauffage central



vue de la propriété

Extérieur

- **Superficie du terrain :**
400m²
- **Installation extérieure à disposition des hôtes :**
Terrasse 100m², balcon, solarium 30m², belvédère
- **Cadre extérieur à disposition des hôtes :**
Cour privée 100m², terrain clos
- **Equipements extérieurs à disposition des hôtes :**
Table(s) de jardin, chaise(s) de jardin, parasol

Services

- **Restauration :**
Petit déjeuner
- **Linge :**
Draps (4 fois/semaine), Linge de toilette (4 fois/semaine), Linge de maison (4 fois/semaine), Couverture(s) (4 fois/semaine), Couette(s) (4 fois/semaine), Oreiller(s) (4 fois/semaine)
- **Maison :**
Entretien ménager, Nettoyage de départ, Parking
- **Personnel :**
Personnel de maison, Chauffeur possible en sus, Blanchisserie, Garde d'enfant possible en sus (+5€), Guide possible en sus

Informations pratiques

- **Informations pratiques**
Enfants bienvenus
Animaux acceptés sous conditions (s'informer auprès du propriétaire)
Présence sur place : animaux domestiques
Location non fumeur, couverture téléphonie mobile, transport personnel souhaitable
Eau : chaude/froide
Tension électrique : 220-240V / 50Hz
Alimentation électrique : secteur
- **Accueil de personne handicapée**
Accès fauteuil roulant



l'appartement

Chambre "Room9"



4 personne(s) : 4 adultes

Superficie habitable : 25m²

Idéal pour grande famille



• Agencement intérieur et commodités :

1 salle(s) de bain, 1 WC

• Couchage - lit(s) :

1 lit(s) double(s), 2 lit(s) simple(s)

• Exposition

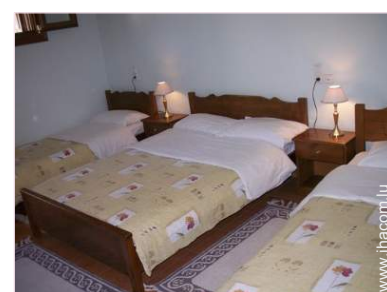
Est

• Confort intérieur et équipements :

T.V., wifi (accès internet sans fil), armoire, placard, sèche-cheveux, réfrigérateur, intégralement climatisé, chauffage central, rideaux



chambre



chambre



Vue



coin cuisine

Appartement "Meteora"



6 personne(s)

Superficie habitable : 55m²

Idéal pour famille



•Agencement intérieur et commodités :

2 salle(s) de bain, 2 WC, séjour, salon, cuisine locale

•Couchage - lit(s) :

2 lit(s) king-size(s), 2 lit(s) simple(s), 1 lit(s) bébé, 1 possibilité couchage(s) supplémentaire(s)

•Vue

Panoramique, montagne, nocturne scintillante

•Exposition

Est

•Avantages privatifs

Entrée indépendante

•Confort intérieur et équipements :

T.V., machine à café électrique, bouilloire électrique, câble/satellite, accès internet, wifi (accès internet sans fil), armoire, sèche-cheveux, réfrigérateur, intégralement climatisé, chauffage central

•Equipements bébé :

Parc à bébé



chambre



panorama



coin cuisine



chambre

Chambre "Room 6"



2 personne(s)

Superficie habitable : 14m²

Idéal pour couple



• Agencement intérieur et commodités :

1 salle(s) de douche, 1 WC

• Couchage - lit(s) :

2 lit(s) simple(s)

• Confort intérieur et équipements :

T.V., chaine hifi, accès internet, wifi (accès internet sans fil), armoire, sèche-cheveux, réfrigérateur, intégralement climatisé, chauffage central, baie vitrée, rideaux



chambre



Vue



Vue

Chambre "Room 5"



2 personne(s)

Superficie habitable : 14m²

Idéal pour couple



• Agencement intérieur et commodités :

Salle(s) de douche, 1 WC, véranda

• Couchage - lit(s) :

1 lit(s) double(s)

• Vue

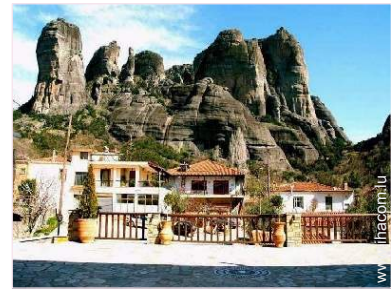
Montagne

• Exposition

Est

• Confort intérieur et équipements :

T.V., chaîne hifi, téléphone, câble/satellite, accès internet, wifi (accès internet sans fil), armoire, sèche-cheveux, réfrigérateur, intégralement climatisé, chauffage central, baie vitrée, rideaux



panorama



chambre



Hiver



panorama

Chambre "Room8"



2 personne(s) : 2 adultes

Superficie habitable : 12m²

Idéal pour couple



• Agencement intérieur et commodités :

1 salle(s) de douche, véranda

• Couchage - lit(s) :

1 lit(s) double(s)

• Exposition

Est

• Confort intérieur et équipements :

T.V., wifi (accès internet sans fil), armoire, intégralement climatisé, chauffage central, baie vitrée, rideaux



Chambre



chambre



Vue

Chambre "Room7"



2 personne(s) : 2 adultes

Superficie habitable : 14m²

Idéal pour couple



• Agencement intérieur et commodités :

1 salle(s) de douche, 1 WC

• Couchage - lit(s) :

1 lit(s) double(s)

• Vue

Montagne

• Exposition

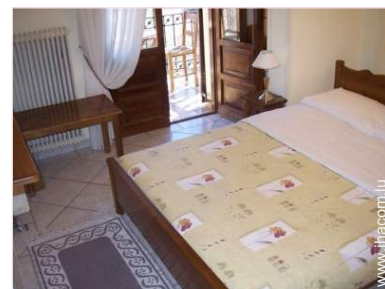
Est

• Confort intérieur et équipements :

T.V., wifi (accès internet sans fil), armoire, sèche-cheveux, réfrigérateur, intégralement climatisé, chauffage central, baie vitrée, rideaux



chambre



chambre



vue depuis la chambre

Album photos - 1



vue depuis la chambre



aménagement intérieur



l'appartement



Equipements intérieurs

Album photos - 2



vue de la propriété



aménagement intérieur



Localisation & Accès



Coordonnées GPS en degrés, minutes, secondes: Latitude 39°42'37"N - Longitude 21°37'47"E ([Hébergement](#))

Adresse

→ Κανάρη 5
422 00 Kalambaka

• Autoroute (sortie) "Αθήνα -Καλαμπάκα"

→ Athènes, Préfecture d'Athènes, Attique, Grèce
→ Distance : 300km
→ Temps : 4h

• Gare ferroviaire Αθήνα - Καλαμπάκα

→ Athènes, Préfecture d'Athènes, Attique, Grèce
→ Distance : 300km
→ Temps : 4h

• Gare routière (bus) Αθήνα Καλαμπάκα

→ Athènes, Préfecture d'Athènes, Attique, Grèce
→ Distance : >300km
→ Temps : 4h

- Trikala : Distance : 18km
- Kastráki : Distance : 1km
- Roussanou : Distance : 4km







Contact

Nom	M. KARAKANTAS Ioannis ALSOS HOUSE
Adresse	Kanari 5
Ville	42 200 KALAMPAKA (METEORA)
Pays	Grèce
Tél. Fixe	+30 2432024097 (Grèce)
Tél. Mobile	+30 697 25 44 8 25 (Grèce)
Télécopie	+30 2432079191 (Grèce)

Langues parlées



Tarifs de location "ALSOS HOUSE"

Tarifs Chambres d'hôtes				Nuit	Week-end	Semaine	2 semaines	Mois
1	Appartement "Metedora" 6 personne(s)		<input type="checkbox"/>	100€	-	-	-	-
2	Chambre "Room 5" 2 personne(s)		<input type="checkbox"/>	50€	-	-	-	-
3	Chambre "Room 6" 2 personne(s)		<input type="checkbox"/>	50€	-	-	-	-
4	Chambre "Room7" 2 personne(s) (2 adultes)		<input type="checkbox"/>	50€	-	-	-	-
5	Chambre "Room8" 2 personne(s) (2 adultes)		<input type="checkbox"/>	50€	-	-	-	-
6	Chambre "Room9" 4 personne(s) (4 adultes)		<input type="checkbox"/>	75€	-	-	-	-
<input type="checkbox"/> Moyenne Saison								

[Réserver](#)



aménagement intérieur



l'appartement



Equipements intérieurs



vue depuis la chambre

Conditions de réservations

- **Réservation**
→ Caution demandée : 1€
- **Location**
→ Charges en sus
→ Taxe de séjour en sus
→ Forfait ménage départ inclus

Modes de paiement acceptés

- Visa/Delta/Electron ● Switch/Maestro ● Virement bancaire ● MasterCard/EuroCard ● JCB ● Diners Club ● Chèque de banque ● Espèces

► [Réserver](#)

► [Contacter le propriétaire](#)

Contactez directement les propriétaires

www.ihacom.lu

N° annonce

7777

>> [Réserver](#) <<

Contact

Nom	M. KARAKANTAS Ioannis ALSOS HOUSE
Adresse	Kanari 5
Ville	42 200 KALAMPAKA (METEORA)
Pays	Grèce
Tél. Fixe	+30 2432024097 (Grèce)
Tél. Mobile	+30 697 25 44 8 25 (Grèce)
Télécopie	+30 2432079191 (Grèce)
Langues parlées	

N° annonce 7777

www.ihacom.lu



>> LOCATIONS DE VACANCES

Internet
Holiday
Ads



Internet
Holiday
Ads



DE PARTICULIER A PARTICULIER