

Location de vacances Île du Giglio "I Delfini"



Appartement au 3ème étage, entrée individuelle, dans un(e) Demeure de Prestige de 4 étages

Cadre : les pieds dans l'eau, agréable

Capacité : 4 personne(s)

Chambre(s) : 2

Pièce(s) : 2



Eco-tourisme

Giglio Campese - Province de Grosseto (GR) - Toscane
Italie

N° annonce 920

www.ihacom.lu



Internet
Holiday
Ads



Internet
Holiday
Ads



Location de vacances



Appartement au 3ème étage, entrée individuelle, dans un(e) Demeure de Prestige de 4 étages

- **Vue :** panoramique, sans vis à vis, dominante, mer/océan, coucher de soleil exceptionnel
- **Cadre :** les pieds dans l'eau, agréable
- **Exposition :** Sud-ouest

Les plus

- **Parking :**
Parking non couvert : 1 place(s) réservée(s)



vue depuis l'appartement

Environnement & localisation



Mer



Pêche

Loisirs

- **Loisirs à moins de 20 km / 12 miles :**

Baignade, Pédalo, plongée avec tuba, plongée sous-marine, chemin de promenade, sentier côtier/forestier, VTT (itinéraire circuit), excursion en bateau, chasse, safari photo, pêche, pêche à la ligne, pêche sous-marine

- **Encadrement :**

Ecole de plongée

- **Attraits et détente :**

Bar/pub, restaurant, karaoké, parc marin, réserve naturelle, site historique, cave et dégustation de vin

Environnement

- **Site :**

- Mer/océan 50m
- Plage de sable 50m
- Plage de rocher <50m
- Falaise 100m
- Port de plaisance 100m

- **Commodités :**

- Arrêt/station de bus <50m
- Location de vélo/VTT 5km
- Location de moto/scooter 5km
- Location de bateau 50m
- Location de matériel de plongée 100m
- Boulangerie 100m
- Traiteur 100m
- Petits commerces 100m
- Super marché 100m
- Poste 7,5km
- Pharmacie 7,5km
- Dispensaire 200m



vue depuis le jardin/parc



Installation extérieure



vue depuis le balcon

Extérieur

- **Superficie du terrain :**
< 100m²
- **Installation extérieure :**
Balcon 7m²
- **Cadre extérieur :**
Jardin 25m²
- **Equipements extérieurs :**
Barbecue, 4 chaise(s) de jardin, parasol, 4 transat(s), douche extérieure



aménagement intérieur

Intérieur

- **Capacité d'accueil :**
4 personne(s) - 2 adultes, 2 enfant(s)
- **Superficie habitable :**
60m²
- **Agencement intérieur :**
2 pièce(s), 2 chambre(s), cabine nuit, 2 salle(s) de bain, 3 salle(s) de douche, 2 WC, séjour 28m², cuisine américaine, coin repas, coin du feu, patio
- **Couchage - lit(s) :**
1 lit(s) double(s), 1 canapé-lit(s) 2 pers
- **Confort :**
T.V., prise antenne t.v., armoire, placard, partiellement climatisé, ventilateur d'appoint, chauffage électrique, rideaux
- **Equipement ménager :**
Vaisselle/couverts, ustensiles et batterie de cuisine, cafetière, cuisinière à gaz, four, réfrigérateur, lave-linge, fer à repasser

Services

- **Linge :**
Draps (1 fois/semaine), Linge de toilette (1 fois/semaine), Couverture(s) (1 fois/semaine), Couette(s) (1 fois/semaine), Oreiller(s) (1 fois/semaine)
- **Maison :**
Entretien ménager (1 fois/semaine), Nettoyage de départ, Entretien jardin/piscine (1 fois/semaine), Parking

Informations pratiques

- **Informations pratiques**
Enfants bienvenus
Animaux acceptés sous conditions (s'informer auprès du propriétaire)
Présence sur place : animaux sauvages
Location non fumeur, couverture téléphonie mobile
Eau : chaude/froide
Tension électrique : 220V / 60Hz
Alimentation électrique : secteur



vue depuis le balcon

Album photos - 1



Installation extérieure



vue depuis le jardin/parc



vue depuis l'appartement



vue depuis le balcon



vue depuis le balcon

Album photos - 2



aménagement intérieur

coin cuisine

armoire



aménagement intérieur

Agencement intérieur

vue depuis la chambre



partiellement climatisé

lit(s) double(s)

salle(s) de douche



salle(s) de bain

vue depuis le jardin/parc

vue dominante

Album photos - 3



vue mer



vue sur mer



vue sur mer



vue sur coucher de soleil



vue d'ensemble



vue d'ensemble



vue aérienne



à proximité



panorama



port de plaisance

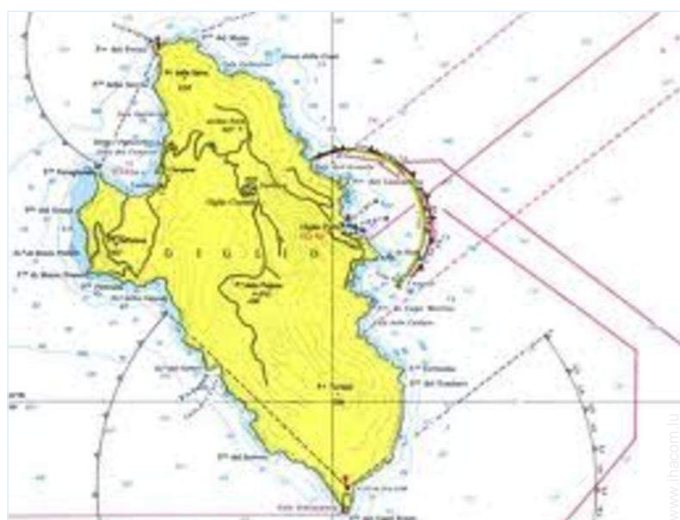
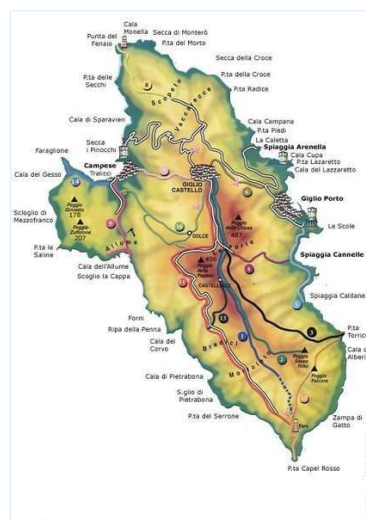


vue sur mer



vue mer

Plan d'accès



Localisation & Accès



Coordonnées GPS en degrés, minutes, secondes: Latitude 42°22'4"N - Longitude 10°52'58"E (Hébergement)

Adresse

→ Via Provinciale 76
58012 Giglio Campese

● Gare routière (bus) Giglio Porto

→ Giglio Porto, Province de Grosseto,
Toscane, Italie
→ Distance : 7,5km
→ Temps : 20'

● Gare routière (bus) Orbetello/P.to S. Stefano

→ Orbetello, Province de Grosseto,
Toscane, Italie
→ Distance : 20km
→ Temps : 30'

● Giglio Porto : Distance : 7,5km

● Porto Santo Stefano : Distance : 27km

● Orbetello : Distance : 45km

Contact

Nom	M. GARGIULO Luigi
Adresse	Via Monte Massico 23
Ville	00139 ROMA
Pays	Italie
Tél. Fixe	+39 06 8174340 (Italie)
Tél. Mobile	+39 3201117122 (Italie)
Tél. Mobile2	+39 3207693593 (Italie)

Langues parlées



Calendrier des disponibilités - à partir de : mai 2012

Mai	Ma	Me	J	V	S	D	L	Ma	Me	J	V	S	D	L	Ma	Me	J	V	S	D	L	Ma	Me	J	V	S	D	L	Ma	Me	J
2012	1	2	3	4	5	6	7	8	9	10	11	12	13	14	15	16	17	18	19	20	21	22	23	24	25	26	27	28	29	30	31

Juin	V	S	D	L	Ma	Me	J	V	S	D	L	Ma	Me	J	V	S	D	L	Ma	Me	J	V	S							
2012	1	2	3	4	5	6	7	8	9	10	11	12	13	14	15	16	17	18	19	20	21	22	23	24	25	26	27	28	29	30

Juil	D	L	Ma	Me	J	V	S	D	L	Ma	Me	J	V	S	D	L	Ma	Me	J	V	S	D	L	Ma							
2012	1	2	3	4	5	6	7	8	9	10	11	12	13	14	15	16	17	18	19	20	21	22	23	24	25	26	27	28	29	30	31

- Basse Saison
- Réservé
- Spécial fêtes
- Période promotionnelle
- Haute Saison

[Mois : Suivant >>](#)

Tarifs de location - Appartement - 4 Personne(s)

Tarifs	Nuit	Week-end	Semaine	2 semaines	Mois
 Basse Saison	-	-	400€ (Samedi)	-	-
 Moyenne Saison	-	-	450€ (Samedi)	-	-
 Haute Saison	-	-	800€ (Samedi)	-	-
 Spécial fêtes	-	-	550€ (Samedi)	-	-
 Période promotionnelle	-	-	700€ (Samedi)	-	-

(Jour d'arrivée)

[Réserver](#)





vue depuis l'appartement



vue depuis le balcon



vue depuis le balcon



Installation extérieure



vue depuis le jardin/parc

Conditions de réservations

• Réservation

- Versement à la réservation : 30% du montant de la location
- Versement du solde : à la remise des clefs

• Location

- Charges comprises
- Taxe de séjours incluse
- Forfait ménage départ inclus

► [Réserver](#)

► [Contacter le propriétaire](#)

Modes de paiement acceptés

- Mandat postal international
- Virement bancaire
- Espèces

Contactez directement les propriétaires

www.ihacom.lu

N° annonce

920

>> [Réserver](#) <<

Contact

Nom	M. GARGIULO Luigi
Adresse	Via Monte Massico 23
Ville	00139 ROMA
Pays	Italie
Tél. Fixe	+39 06 8174340 (Italie)
Tél. Mobile	+39 3201117122 (Italie)
Tél. Mobile2	+39 3207693593 (Italie)

Langues parlées

