

Location de vacances de Prestige Serfaus Fiss Ladis "Adlerhorst 1-4"



Appartement de Prestige au 1er étage, entrée individuelle, dans un(e) Chalet de Montagne de Prestige de 2 étages

Cadre : pied des pistes, paradisiaque

Capacité : 16 personne(s)

Chambre(s) : 6

Pièce(s) : 8

Serfaus - Tyrol

Autriche

Réservation : +43 (0) 547620080 (Autriche)

N° annonce 18319

www.ihacom.lu



Internet
Holiday
Ads



Internet
Holiday
Ads



Location de vacances de Prestige



Appartement de Prestige au 1er étage, entrée individuelle, dans un(e) Chalet de Montagne de Prestige de 2 étages

- **Idéal pour tout public, famille**
- **Vue** : panoramique, montagne, campagne, prairie, forêt, village
- **Cadre** : pied des pistes, paradisiaque
- **Exposition** : Sud-ouest

Les plus

- **Parking** :
Parking non couvert : 6 sur le terrain
- **Avantages** :
Local à ski, sèche botte ski, table de massage
- **Equipements bébé** :
Chaise bébé, baignoire bébé, poussette



Environnement & localisation



Montagne Ski Equitation Pêche



Culture

Loisirs

- **Loisirs à moins de 20 km / 12 miles** :

Ski alpin, ski de fond, ski hors piste, ski de randonnée, Télémark ski, snowboard, luge (piste), patin à glace, moto neige, traîneau à chien, baignade, canyoning, rafting, tennis, squash, centre équitation, chemin de promenade, randonnée, escalade, varappe, VTT (itinéraire circuit), parapente, planeur (terrain club), balade en calèche, mini-golf, skate board (rampe), basket-ball, volley ball, pêche, pêche à la ligne

- **Encadrement** :

Ecole de ski, jardin de ski enfant, école de tennis, école d'équitation

- **Attraits et détente** :

Bar/pub, discothèque, restaurant, site historique, musée, théâtre, antiquité & brocante, boutique d'artisanat, cave et dégustation de vin, casino, hippodrome, sauna, hammam, centre de remise en forme, centre de beauté, centre de fitness, ferme Bio

Environnement

- **Site** :

- Pistes de ski 100m
- Remontées mécaniques 200m
- Patinoire 200m
- Piscine publique 200m
- Court de tennis public 200m
- Base aéronautique 300m
- Forêt <50m
- Massif montagneux 1,5km

- **Commodités** :

- Centre village 1,5km
- Arrêt/station de bus 1,5km
- Liaison bus pistes de ski 1,5km
- Location de vélo/VTT 1,5km
- Boulangerie <50m
- Petits commerces 1,5km
- Super marché 1,5km
- Salon de coiffure 1,5km
- Poste 1,5km
- Banque 1,5km
- Distributeur automatique de billets 1,5km
- Pharmacie 1,5km
- Médecin 1,5km
- Hôpital 50km
- Dispensaire 1,5km



N° annonce 18319

www.ihacom.lu



>> LOCATIONS DE VACANCES

Internet
Holiday
Ads



Internet
Holiday
Ads



DE PARTICULIER A PARTICULIER



Intérieur

- **Capacité d'accueil :**
16 personne(s) - 14 adultes, 2 enfant(s)
- **Superficie habitable :**
70m²
- **Agencement intérieur :**
8 pièce(s), 6 chambre(s), cabine nuit, 1 salle (s) de bain, 2 WC, séjour 25m², kitchenette, buanderie
- **Couchage - lit(s) :**
2 lit(s) double(s), 2 lit(s) escamotable(s) 2 pers, 1 lit(s) simple(s), 1 lits superposés, 4 possibilité couchage(s) supplémentaire(s)
- **Confort :**
T.V., chaine hifi, jeux de société, collection de livres, prise antenne t.v., téléphone, fax, ordinateur, cable/satellite, accès internet, accès internet haut débit, armoire, placard, penderie, coffre sécurisé, radio-réveil, sèche-serviettes chauffant, douche massante, chauffage central, rideaux, double-vitrage
- **Equipement ménager :**
Vaisselle/couverts, ustensiles et batterie de cuisine, cafetière, machine à café électrique, bouilloire électrique, grille-pain, presse-agrumes, robot ménager, plaques de cuisson, micro-ondes, hotte aspirante, réfrigérateur, congélateur, lave-vaisselle, lave-linge, aspirateur, fer à repasser, planche à repasser

Extérieur

- **Superficie du terrain :**
1000m²
- **Installation extérieure :**
Terrasse, terrasse couverte 15m², balcon 19m²
- **Cadre extérieur :**
Jardin, bois, ruisseau, puits/source
- **Equipements extérieurs :**
Table(s) de jardin, 16 chaise(s) de jardin, parasol, transat(s), balançoire, portique enfant, bac à sable

Services

- **Linge :**
Draps, Linge de toilette, Linge de maison, Couette(s), Oreiller(s)
- **Maison :**
Nettoyage de départ possible en sus (+50€), Déneigement, Parking
- **Personnel :**
Massage possible en sus (+25€)

Informations pratiques

- **Informations pratiques**
Enfants bienvenus
Animaux acceptés sous conditions (s'informer auprès du propriétaire)
Présence sur place : animaux domestiques, animaux de ferme, animaux sauvages
Location non fumeur, couverture téléphonique mobile, transport personnel souhaitable

Plan d'agencement



www.ihacom.lu

N° annonce 18319

www.ihacom.lu



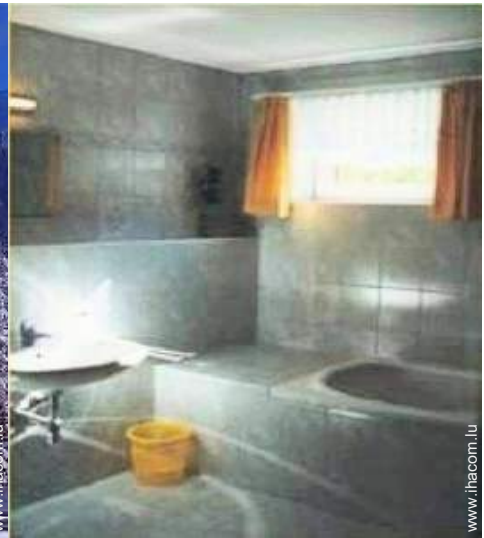
Internet
Holiday
Ads



Internet
Holiday
Ads



Album photos - 1



Localisation & Accès



Coordonnées GPS en degrés, minutes, secondes: Latitude 47°2'19.608"N - Longitude 10°36'23.364"E ([Ville](#))

Adresse

→ Madatschen 9
6534 Serfaus

• Autoroute (sortie) Landeckertunnel Zams

→ Zams, Tyrol, Autriche
→ Distance : 50km
→ Temps : 40'

• Gare ferroviaire Landeck

→ Landeck, Tyrol, Autriche
→ Distance : 50km
→ Temps : 1h

• Aéroport Innsbruck Kranebitten

→ Innsbruck, Tyrol, Autriche
→ Distance : 100km
→ Temps : 1h15'

• Innsbruck : Distance : 100km

• Samnaun : Distance : 40km

• Merano : Distance : 80km

Contact

| | |
|-----------------|---|
| Nom | M., Mme ERHART Oswald & Petra SERFAUS-ADLERHORST |
| Adresse | Madatschen 9 |
| Ville | 6534 SERFAUS |
| Pays | Autriche |
| Tél. Fixe | +43 (0) 547620080 (Autriche) |
| Tél. Mobile | +43 (0) 6644239932 (Autriche) |
| Télécopie | +43 (0) 547620080 (Autriche) |
| Langues parlées |   |

Location de vacances de Prestige
Serfaus - Autriche
"Adlerhorst 1-4"

7
[Réserver](#)

Calendrier des disponibilités - à partir de : mai 2012

| Mai | Ma | Me | J | V | S | D | L | Ma | Me | J | V | S | D | L | Ma | Me | J | V | S | D | L | Ma | Me | J | | | | | | | |
|------|----|----|---|---|---|---|---|----|----|----|----|----|----|----|----|----|----|----|----|----|----|----|----|----|----|----|----|----|----|----|----|
| 2012 | 1 | 2 | 3 | 4 | 5 | 6 | 7 | 8 | 9 | 10 | 11 | 12 | 13 | 14 | 15 | 16 | 17 | 18 | 19 | 20 | 21 | 22 | 23 | 24 | 25 | 26 | 27 | 28 | 29 | 30 | 31 |
| | | | | | | | | | | | | | | | | | | | | | | | | | | | | | | | |

| Juin | V | S | D | L | Ma | Me | J | V | S | D | L | Ma | Me | J | V | S | D | L | Ma | Me | J | V | S | | | | | | | |
|------|---|---|---|---|----|----|---|---|---|----|----|----|----|----|----|----|----|----|----|----|----|----|----|----|----|----|----|----|----|----|
| 2012 | 1 | 2 | 3 | 4 | 5 | 6 | 7 | 8 | 9 | 10 | 11 | 12 | 13 | 14 | 15 | 16 | 17 | 18 | 19 | 20 | 21 | 22 | 23 | 24 | 25 | 26 | 27 | 28 | 29 | 30 |
| | - | - | - | - | - | - | - | - | - | - | - | - | - | - | - | - | - | - | - | - | - | - | - | - | - | - | - | - | - | |

| Juil | D | L | Ma | Me | J | V | S | D | L | Ma | Me | J | V | S | D | L | Ma | Me | J | V | S | D | L | Ma | | | | | | | |
|------|---|---|----|----|---|---|---|---|---|----|----|----|----|----|----|----|----|----|----|----|----|----|----|----|----|----|----|----|----|----|----|
| 2012 | 1 | 2 | 3 | 4 | 5 | 6 | 7 | 8 | 9 | 10 | 11 | 12 | 13 | 14 | 15 | 16 | 17 | 18 | 19 | 20 | 21 | 22 | 23 | 24 | 25 | 26 | 27 | 28 | 29 | 30 | 31 |
| | - | - | - | - | - | - | - | - | - | - | - | - | - | - | - | - | - | - | - | - | - | - | - | - | - | - | - | - | - | | |

[Mois : Suivant >>](#)

Tarifs de location - Appartement de Prestige - 16 Personne(s)

| Tarifs | Nuit | Week-end | Semaine | 2 semaines | Mois |
|---|------------|----------|---------|------------|------|
| ■ Basse Saison | 39€ > 4 | - | - | - | - |
| ■ Haute Saison | 60€ | - | - | - | - |

> Minimum Nuit

[Réserver](#)





Conditions de réservations

• Réservation

- Versement à la réservation : 200€
- Versement du solde : 1 mois avant le séjour

• Location

- Charges comprises
- Taxe de séjours incluse
- Forfait ménage départ en sus : 25€

Modes de paiement acceptés

- Mandat postal international
- Virement bancaire
- Espèces

► [Réserver](#)

► [Contacter le propriétaire](#)

Contactez directement les propriétaires



www.ihacom.lu

N° annonce

18319

>> [Réserver](#) <<

Contact

| | |
|-----------------|---|
| Nom | M., Mme ERHART Oswald & Petra SERFAUS-ADLERHORST |
| Adresse | Madatschen 9 |
| Ville | 6534 SERFAUS |
| Pays | Autriche |
| Tél. Fixe | +43 (0) 547620080 (Autriche) |
| Tél. Mobile | +43 (0) 6644239932 (Autriche) |
| Télécopie | +43 (0) 547620080 (Autriche) |
| Langues parlées |   |