

Location de vacances Tiroler Zugspitz Arena Appartement



Appartement au 1er étage dans un
(e) Maison de Prestige de 1 étage

Cadre : paradisiaque

Capacité : 4 personne(s)

Chambre(s) : 2

Bichlbach - Tyrol

Autriche

Réservation : +43 (0) 5674 5259 (Autriche)

N° annonce 29881

www.ihacom.lu



>> LOCATIONS DE VACANCES

Internet
Holiday
Ads



Internet
Holiday
Ads



DE PARTICULIER A PARTICULIER

Location de vacances



Appartement au 1er étage dans un(e) Maison de Prestige de 1 étage

- **Idéal pour tout public, famille**
- **Vue** : panoramique, dégagée, montagne, campagne, jardin/parc, village
- **Cadre** : paradisiaque

Les plus

- **Tennis** :
Tennis dans la résidence
- **Parking** :
Parking couvert
Parking non couvert
- **Avantages** :
Local à ski, sauna, cabine de bronzage, machine(s) de musculation, table de ping-pong, raquette(s) de ping-pong, mini-golf, 16 vélo(s)
- **Equipements bébé** :
Chaise bébé, baignoire bébé



Environnement & localisation



Culture

Loisirs

- **Loisirs à moins de 20 km / 12 miles** :
Ski alpin, ski de fond, ski de randonnée, snowboard, luge (piste), patin à glace, bobsleigh, traîneau à chien, baignade, Pédalo, plongée avec tuba, plongée sous-marine, ski nautique, planche à voile, voile, golf, tennis, squash, chemin de promenade, randonnée, escalade, varappe, VTT (itinéraire circuit), parapente, excursion en bateau, balade en calèche, balade à cheval, mini-golf, pêche, pêche à la ligne
- **Encadrement** :
Ecole de ski, jardin de ski enfant
- **Attraits et détente** :
Bar/pub, restaurant, parc et jardin, zoo/parc animalier, site historique, musée, cave et dégustation de vin, bains naturels, sauna, centre de remise en forme, centre de fitness

Environnement

- **Site** :
 - Pistes de ski 300m
 - Remontées mécaniques 300m
 - Patinoire 300m
 - Court de tennis public 300m
 - Parcours de golf 9 trous 10km
 - Plan d'eau 300m
- **Commodités** :
 - Centre village
 - Arrêt/station de bus
 - Liaison bus pistes de ski
 - Location de vélo/VTT
 - Location de matériel de ski
 - Location linge blanchisserie
 - Boulangerie
 - Petits commerces
 - Poste
 - Banque
 - Distributeur automatique de billets
 - Pharmacie
 - Médecin



N° annonce 29881

www.ihacom.lu



>> LOCATIONS DE VACANCES

Internet
Holiday
Ads



Internet
Holiday
Ads



DE PARTICULIER A PARTICULIER



Intérieur

- **Capacité d'accueil :**
4 personne(s)
- **Agencement intérieur :**
2 chambre(s), salle(s) de bain, WC, séjour, coin cuisine
- **Couchage - lit(s) :**
2 lit(s) double(s), 2 possibilité couchage(s) supplémentaire(s)
- **Confort :**
T.V., téléphone, cable/satellite, accès internet, wifi (accès internet sans fil), radio-réveil
- **Equipement ménager :**
Vaisselle/couverts, ustensiles et batterie de cuisine, machine à café électrique, bouilloire électrique, cuisinière électrique, plaques de cuisson, hotte aspirante, réfrigérateur, congélateur, lave-linge, sèche-linge, aspirateur, fer à repasser, planche à repasser

Extérieur

- **Installation extérieure :**
Terrasse, balcon
- **Cadre extérieur :**
Cour privée, jardin
- **Equipements extérieurs :**
Barbecue, table(s) de jardin, chaise(s) de jardin, parasol, transat(s)



Services

- **Linge :**
Draps, Linge de toilette, Linge de maison
- **Maison :**
Nettoyage de départ possible en sus, Parking
- **Restauration :**
Petit déjeuner possible en sus

Informations pratiques

- **Informations pratiques**
Enfants bienvenus
Animaux acceptés



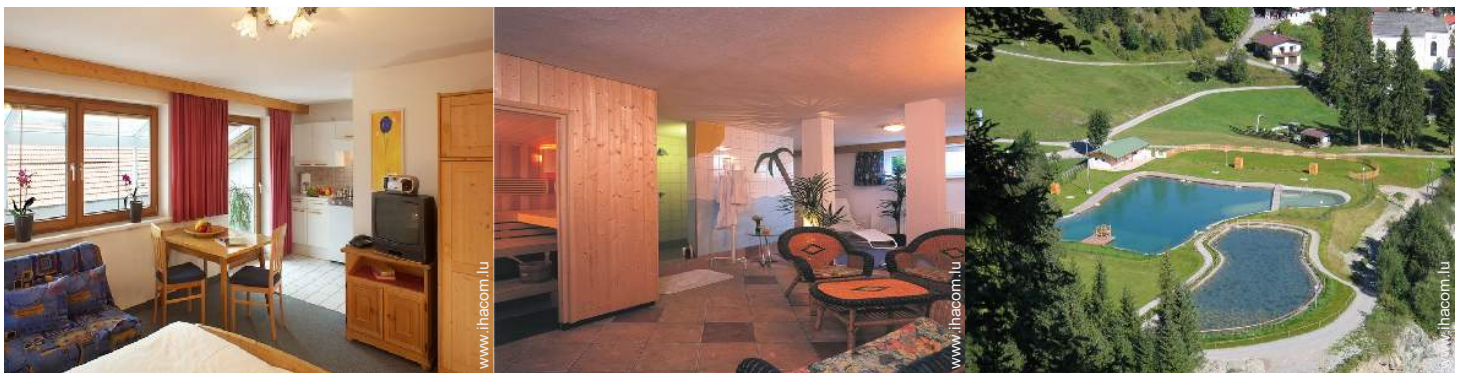
Album photos - 1



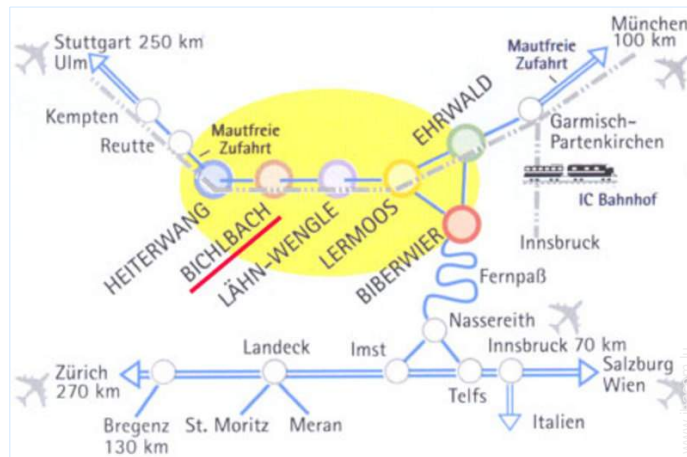
Album photos - 2



Album photos - 3



Plan d'accès



Localisation & Accès



Coordonnées GPS en degrés, minutes, secondes: Latitude 47°25'9"N - Longitude 10°47'33"E ([Hébergement](#))

Adresse

→ Kirchhof 41
6621 Bichlbach

- Innsbruck : Distance : 70km

Contact

Nom	M. HECHENBERGER Dietmar HECHENBERGERHOF
Adresse	Kirchhof 41
Ville	6621 BICHLBACH
Pays	Autriche
Tél. Fixe	+43 (0) 5674 5259 (Autriche)
Tél. Mobile	+43 (0) 664 1434233 (Autriche)
Télécopie	+43 (0) 5674 5259 55 (Autriche)
Langues parlées	

Calendrier des disponibilités - à partir de : mai 2012


Mai	Ma	Me	J	V	S	D	L	Ma	Me	J	V	S	D	L	Ma	Me	J	V	S	D	L	Ma	Me	J	V	S	D	L	Ma	Me	J
2012	1	2	3	4	5	6	7	8	9	10	11	12	13	14	15	16	17	18	19	20	21	22	23	24	25	26	27	28	29	30	31

Juin	V	S	D	L	Ma	Me	J	V	S	D	L	Ma	Me	J	V	S	D	L	Ma	Me	J	V	S							
2012	1	2	3	4	5	6	7	8	9	10	11	12	13	14	15	16	17	18	19	20	21	22	23	24	25	26	27	28	29	30
	-	-	-	-	-	-	-	-	-	-	-	-	-	-	-	-	-	-	-	-	-	-	-	-	-	-	-	-	-	

Juil	D	L	Ma	Me	J	V	S	D	L	Ma	Me	J	V	S	D	L	Ma	Me	J	V	S	D	L	Ma							
2012	1	2	3	4	5	6	7	8	9	10	11	12	13	14	15	16	17	18	19	20	21	22	23	24	25	26	27	28	29	30	31
	-	-	-	-	-	-	-	-	-	-	-	-	-	-	-	-	-	-	-	-	-	-	-	-	-	-	-	-	-		

[Mois : Suivant >>](#)

Tarifs de location - Appartement - 4 Personne(s)

Tarifs	Nuit	Week-end	Semaine	2 semaines	Mois
 Basse Saison	57€ ↓	-	-	-	-
 Haute Saison	67€ ↓	-	-	-	-
 Période promotionnelle	100€ ↓	-	-	-	-

↓ Tarif dégressif

[Réserver](#)



Conditions de réservations

• Location

- Taxe de séjour en sus
- Forfait ménage départ en sus

Modes de paiement acceptés

• Espèces

► Réserver

► Contacter le propriétaire

Contactez directement les propriétaires

www.ihacom.lu

N° annonce

29881

>> Réserver <<

Contact

Nom M. HECHENBERGER
Dietmar
HECHENBERGERHOF

Adresse Kirchhof 41

Ville 6621 BICHLBACH

Pays Autriche

Tél. Fixe +43 (0) 5674 5259
(Autriche)

Tél. Mobile +43 (0) 664 1434233
(Autriche)

Télécopie +43 (0) 5674 5259 55
(Autriche)

Langues parlées  