

# Location de vacances Imst Gurgltal "Appartements Falkner"



**Appartement** au rez-de-chaussée,  
entrée individuelle, dans un(e) Maison  
de Charme de plain-pied

Cadre : calme, propice au repos

Capacité : **5 personne(s)**

Chambre(s) : **2**

## Roppen - Tyrol

### Autriche

N° annonce 19462

Réservation : +43 (0) 5417 5136 (Autriche)

[www.ihacom.lu](http://www.ihacom.lu)



Internet  
Holiday  
Ads



Internet  
Holiday  
Ads



### Location de vacances



Appartement au rez-de-chaussée, entrée individuelle, dans un(e) Maison de Charme de plain-pied

- **Idéal pour famille, grande famille**
- **Vue** : montagne, village
- **Cadre** : calme, propice au repos

### Les plus

- **Parking** :  
Parking non couvert : 6 sur le terrain



chambre

### Environnement & localisation



Campagne



Ski

#### Loisirs

- **Loisirs à moins de 20 km / 12 miles :**

Ski alpin, ski de fond, ski hors piste, ski de randonnée, snowboard, luge (piste), patin à glace, baignade, canoë-kayak, canyoning, rafting, tennis, squash, chemin de promenade, sentier côtier/forestier, randonnée, escalade, VTT (itinéraire circuit), parapente, mini-golf, rollers/patins à roulette (circuit), skate board (rampe), bowling

- **Encadrement :**

Ecole de ski, jardin de ski enfant

- **Attraits et détente :**

Bar/pub, discothèque, restaurant, cinéma, galerie d'art, musée, thermes, sauna, hammam, centre de remise en forme, centre de beauté, centre de fitness, ferme Bio

#### Environnement

- **Site :**

- Pistes de ski 5km
- Remontées mécaniques 5km
- Patinoire 1km
- Piscine chauffée 5km
- Piscine publique 5km
- Court de tennis public 1km
- Parcours de golf 9 trous 30km
- Base aéronautique 50km
- Cascade 1km
- Rivière 800m
- Forêt 100m
- Massif montagneux 1,5km

- **Commodités :**

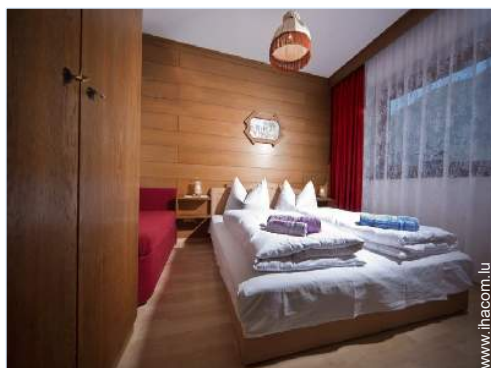
- Centre village 300m
- Centre ville 7,5km
- Arrêt/station de bus 800m
- Location de matériel de ski 5km
- Boulangerie 300m
- Traiteur 300m
- Petits commerces 300m
- Super marché 3km
- Salon de coiffure 300m
- Banque 500m
- Distributeur automatique de billets 500m
- Pharmacie 300m
- Médecin 300m
- Hôpital 20km



cuisine



la propriété



chambre

### Intérieur

- **Capacité d'accueil :**  
5 personne(s)
- **Superficie habitable :**  
55m<sup>2</sup>
- **Agencement intérieur :**  
2 chambre(s), cabine nuit, 1 salle(s) de bain, 1 WC, séjour 20m<sup>2</sup>, grande cuisine indépendante, coin repas, loggia
- **Couchage - lit(s) :**  
2 lit(s) double(s), 1 lit(s) simple(s), 1 possibilité couchage(s) supplémentaire(s)
- **Confort :**  
T.V., cable/satellite, wifi (accès internet sans fil), armoire, penderie, radio-réveil, chauffage central, rideaux, double-vitrage, volets roulants
- **Equipement ménager :**  
Vaisselle/couverts, ustensiles et batterie de cuisine, machine à café électrique, grille-pain, presse-agrumes, cuisinière électrique, plaques de cuisson, four, hotte aspirante, réfrigérateur, lave-vaisselle, lave-linge

### Extérieur

- **Superficie du terrain :**  
2000m<sup>2</sup>
- **Installation extérieure :**  
Abri de jardin
- **Cadre extérieur :**  
Cour privée, terrain clos, jardin, pelouse, verger, potager
- **Equipements extérieurs :**  
Barbecue, table(s) de jardin, chaise(s) de jardin, parasol, transat(s)



terrain clos

### Services

- **Linge :**  
Draps, Linge de toilette, Linge de maison
- **Maison :**  
Nettoyage de départ, Entretien jardin/piscine, Déneigement, Parking

### Informations pratiques

- **Informations pratiques**  
Enfants bienvenus  
Animaux acceptés sous conditions (s'informer auprès du propriétaire)  
Présence sur place : animaux domestiques  
Location non fumeur, transport personnel souhaitable  
Eau : chaude/froide  
Tension électrique : 220-240V / 50Hz  
Alimentation électrique : secteur



loisirs à proximité

Album photos - 1



la propriété



cuisine



chambre



chambre



loisirs à proximité

Album photos - 2



terrain clos



loisirs d'hiver à proximité



grande cuisine indépendante



aménagement intérieur



chambre



salle(s) de bain



loisirs à proximité



loisirs à proximité



loisirs d'hiver à proximité

### Localisation & Accès



Coordonnées GPS en degrés, minutes, secondes: Latitude 47°13'5"N - Longitude 10°49'51.5"E ([Hébergement](#))

#### Adresse

→ Neufeld 298  
6426 Roppen

#### • Autoroute (sortie) Ötztal



→ Haiming, Tyrol, Autriche  
→ Distance : 5km  
→ Temps : 5'

- Imst : Distance : 7,5km
- Landeck : Distance : 20km
- Innsbruck : Distance : 50km

### Contact

Nom	Mme, M. FALKNER Inge & Hermann APPARTEMENTS FALKNER
Adresse	Neufeld 298
Ville	6426 ROPPEN
Pays	Autriche
Tél. Fixe	+43 (0) 5417 5136 (Autriche) De 07:00 AM à 09:00 PM (GMT/UTC)
Télécopie	+43 (0) 5417 5136 (Autriche)
Langues parlées	 

Tarifs de location - Appartement - 5 Personne(s)

Tarifs	Nuit	Week-end	Semaine	2 semaines	Mois
 Basse Saison	35€ ↓	-	245€	-	-
 Haute Saison	55€	-	385€	-	-

↓ Tarif dégressif

[Réserver](#)



la propriété

cuisine

Conditions de réservations

• Réservation

→ Versement à la réservation : 100€  
→ Versement du solde :  
à la remise des clefs

• Location

→ Charges comprises  
→ Taxe de séjour en sus  
→ Forfait ménage départ en sus : 35€  
→ Prévoir supplément pour :  
- animaux

[► Réserver](#)

[► Contacter le propriétaire](#)

Modes de paiement acceptés

• Virement bancaire • Espèces

Contactez directement les propriétaires

[www.ihacom.lu](http://www.ihacom.lu)

N° annonce

19462

>> Réserver <<

Contact

Nom Mme, M. FALKNER Inge & Hermann  
APPARTEMENTS  
FALKNER

Adresse Neufeld 298

Ville 6426 ROPPEN

Pays Autriche

Tél. Fixe +43 (0) 5417 5136  
(Autriche) De 07:00 AM à  
09:00 PM (GMT/UTC)

Télécopie +43 (0) 5417 5136  
(Autriche)

Langues parlées  