

Chambres d'hôtes Falmagne "L'Essecalpade"



Maison de Prestige, individuel(le),
de 2 étages, entrée individuelle, dans
un(e) Propriété de Charme

Cadre : calme, rural

Chambre(s) d'hôtes : 5
Capacité d'accueil : 22 hôtes

- Ancienne Écurie de Charme
"Gîte rural"

- 12 personne(s)

- Chambre "Le Chantoir"

- 4 personne(s)

- Chambre "La Calcicole"

- 2 personne(s)

- Chambre "La Cascatelle"

- 2 personne(s)

- Chambre "La Chandelle"

- 2 personne(s)

Falmagne - Province de Namur - Wallonie

Belgique

Réservation : +32 (0) 82745103 (Belgique)



N° annonce 56118

www.ihacom.lu



Internet
Holiday
Ads



Internet
Holiday
Ads



Chambres d'hôtes



Maison de Prestige, individuel(le), de 2 étages, entrée individuelle, dans un(e) Propriété de Charme

- **Idéal pour tout public, famille**
- **Vue** : sans vis à vis, campagne, jardin/ parc, champs agricoles, place
- **Cadre** : calme, rural

Les plus

- **Avantages** :
Sauna, hammam, piano, babyfoot, table de ping-pong, raquette(s) de ping-pong
- **Equipements bébé** :
Chaise bébé, table à langer, baignoire bébé



sauna

Environnement & localisation



Campagne

Loisirs

- **Loisirs à moins de 20 km / 12 miles** :

Baignade, ski nautique, jet ski, planche à voile, canoë-kayak, centre équitation, chemin de promenade, sentier côtier/forestier, randonnée, escalade, varappe, VTT (itinéraire circuit), excursion en bateau, balade à cheval

- **Attraits et détente** :

Sauna, hammam

Environnement

- **Site** :

- Falaise 1km
- Rivière 5km
- Forêt 1km

- **Commodités** :

- Centre village 1km
- Centre ville 7,5km
- Boulangerie 1km
- Petits commerces 1km



salon



salle à manger

N° annonce 56118

www.ihacom.lu



Internet
Holiday
Ads



Internet
Holiday
Ads





Agencement intérieur

Intérieur

- **Capacité d'accueil :**
22 hôtes, 5 Chambre(s) d'hôtes
- **Agencement intérieur à disposition des hôtes :**
Séjour 50m², salon 50m², salle à manger, coin du feu, salon bar, salon bibliothèque, galerie/réception
- **Confort intérieur à disposition des hôtes :**
Cheminée, T.V., jeux de société, collection de livres, fax, cable/satellite, wifi (accès internet sans fil), moustiquaire aux fenêtres, chauffage central, poêle à bois



Agencement intérieur

Extérieur

- **Installation extérieure à disposition des hôtes :**
Terrasse, pergola
- **Cadre extérieur à disposition des hôtes :**
Cour privée, terrain clos, jardin, pelouse 300m², verger 100m²
- **Equipements extérieurs à disposition des hôtes :**
Salon d'été, barbecue, table(s) de jardin, 8 chaise(s) de jardin, desserte à roulette, 4 chaise(s) longue(s)

Services

- **Restauration :**
Petit déjeuner possible en sus (+8€), Table d'hôte possible en sus (+25€)
- **Linge :**
Draps, Linge de toilette, Linge de maison, Couverture(s), Couette(s), Oreiller(s)
- **Maison :**
Entretien ménager, Nettoyage de départ

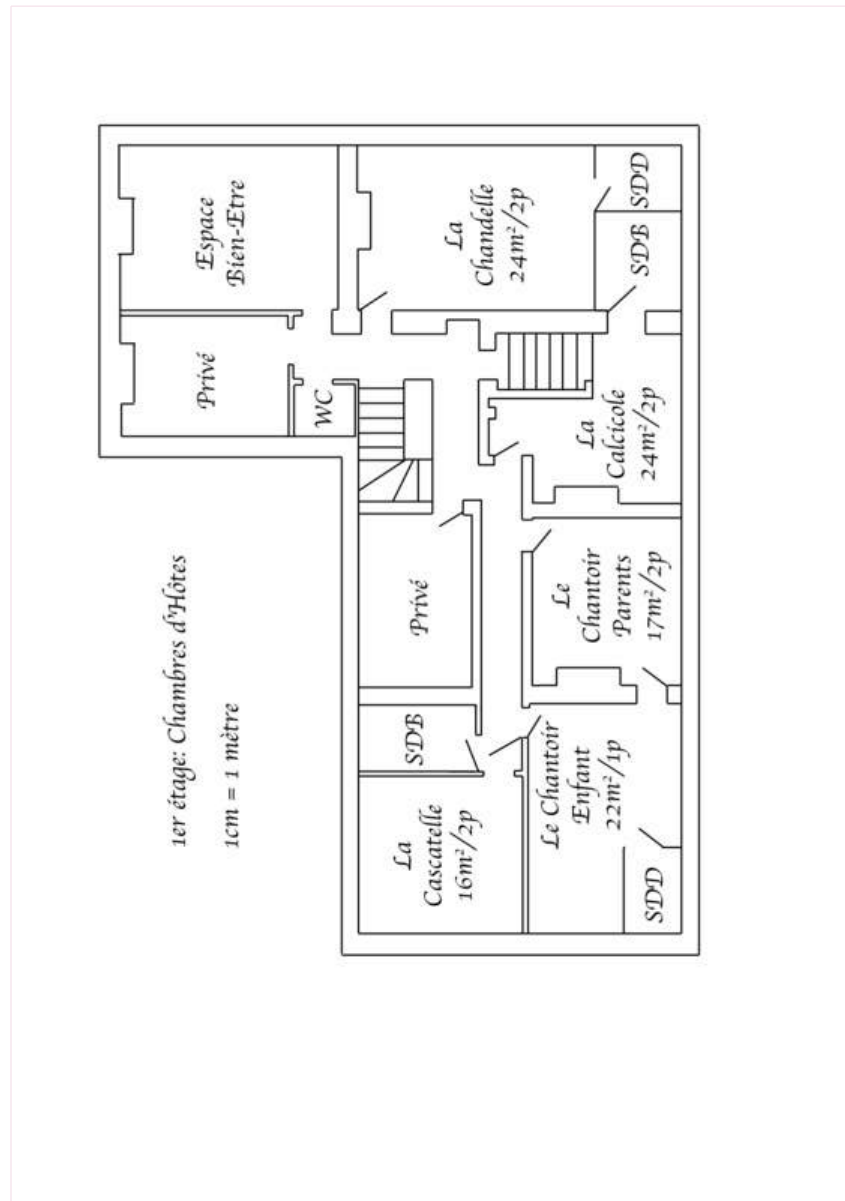
Informations pratiques

- **Informations pratiques**
Enfants bienvenus
Animaux acceptés sous conditions (s'informer auprès du propriétaire)
Présence sur place : animaux domestiques
Location non fumeur, couverture téléphonie mobile
Eau : chaude/froide
Tension électrique : 220-240V / 50Hz
Alimentation électrique : secteur



hammam

Plan d'agencement



www.ihacom.lu

Ancienne Écurie de Charme "Gîte rural"



12 personne(s) : 8 adultes - 4 enfant(s)

Superficie habitable : 150m²

Idéal pour grande famille



salon

•Agencement intérieur et commodités :

1 salle(s) de bain, 3 salle(s) de douche, 2 WC, séjour 20m², salon 20m², coin cuisine, salle à manger, coin repas, coin du feu, salon télévision, salle de jeux, dressing

•Couchage - lit(s) :

2 lit(s) double(s), 5 lit(s) simple(s), 1 lits superposés, 1 lit(s) pliant(s) 1 pers.

•Confort intérieur et équipements :

Cheminée, T.V., chaine hifi, machine à café électrique, bouilloire électrique, jeux de société, collection de livres, cable/satellite, plaques de cuisson, four, placard, micro-ondes, réfrigérateur, lave-vaisselle, chauffage central, chauffage électrique, poêle à bois, fenêtre de toit



salle à manger



chambre



chambre enfant



chambre

Chambre "Le Chantoir"



4 personne(s) : 2 adultes - 2 enfant(s)

Superficie habitable : 40m²

Idéal pour famille



chambre enfant

• **Agencement intérieur et commodités :**

1 chambre junior, 1 salle(s) de douche, 1 WC

• **Couchage - lit(s) :**

1 lit(s) double(s), 2 lit(s) simple(s)

• **Vue**

Place

• **Exposition**

Sud

• **Confort intérieur et équipements :**

Cheminée, T.V., mini-bar réfrigérateur, wifi (accès internet sans fil), armoire, penderie, moustiquaire aux fenêtres, rideaux

Chambre "La Calcicole"



2 personne(s) : 2 adultes

Superficie habitable : 25m²

Idéal pour couple



• **Agencement intérieur et commodités :**

1 salle(s) de bain, 1 WC

• **Couchage - lit(s) :**

1 lit(s) double(s)

• **Vue**

Place

• **Exposition**

Sud

• **Confort intérieur et équipements :**

Cheminée, T.V., mini-bar réfrigérateur, wifi (accès internet sans fil), armoire, penderie, moustiquaire aux fenêtres, rideaux

Chambre "La Cascatelle"



2 personne(s) : 2 adultes

Superficie habitable : 16m²

Idéal pour couple



• **Agencement intérieur et commodités :**

1 salle(s) de bain, 1 WC

• **Couchage - lit(s) :**

1 lit(s) double(s)

• **Vue**

Jardin/parc

• **Exposition**

Nord

• **Confort intérieur et équipements :**

T.V., mini-bar réfrigérateur, wifi (accès internet sans fil), armoire, penderie, moustiquaire aux fenêtres, rideaux

Chambre "La Chandelle"



2 personne(s) : 2 adultes

Superficie habitable : 25m²

Idéal pour couple



• **Agencement intérieur et commodités :**

1 salle(s) de douche, 1 WC

• **Couchage - lit(s) :**

2 lit(s) simple(s)

• **Vue**

Village

• **Exposition**

Est

• **Confort intérieur et équipements :**

Cheminée, T.V., mini-bar réfrigérateur, wifi (accès internet sans fil), armoire, penderie, rideaux

Album photos - 1



salle à manger



salon

N° annonce 56118

www.ihacom.lu



Internet
Holiday
Ads



Internet
Holiday
Ads



Album photos - 2



sauna



hammam

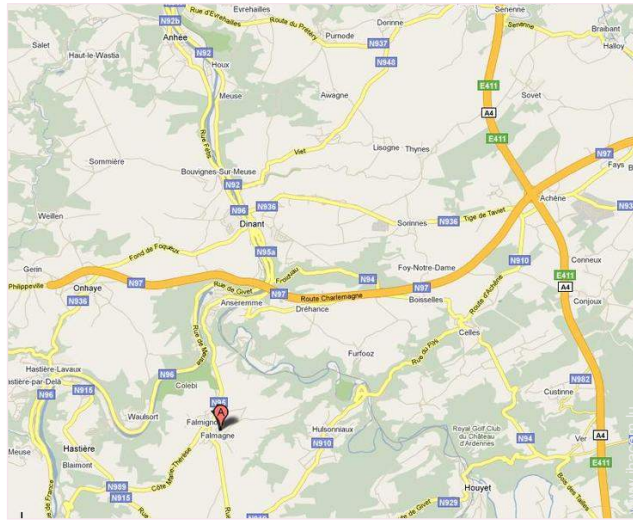


Agencement intérieur



Agencement intérieur

Plan d'accès



Localisation & Accès



Coordonnées GPS en degrés, minutes, secondes: Latitude 50°12'4"N - Longitude 4°53'52"E ([Hébergement](#))

Adresse

→ Place du Baty 7
5500 Falmagne

• Gare ferroviaire Dinant

→ Dinant, Province de Namur, Wallonie, Belgique
→ Distance : 7,5km

• Autoroute (sortie) E411 - Sortie 20

→ Dinant, Province de Namur, Wallonie, Belgique
→ Distance : 12km

• Dinant : Distance : 7,5km

• Anseremme : Distance : 5km

Contact

Nom

M. JELLI Roland & Mme SAULETEL
Marilyn
LESSECALPADE

Adresse

Place du Baty 7

Ville

5500 FALMAGNE

Pays

Belgique

Tél. Fixe

+32 (0) 82745103 (Belgique)

Tél. Mobile

+32 (0) 496553813 (Belgique)

Langues parlées



Calendrier des disponibilités - à partir de : mai 2012

Mai	Ma	Me	J	V	S	D	L	Ma	Me	J	V	S	D	L	Ma	Me	J	V	S	D	L	Ma	Me	J	V	S	D	L	Ma	Me	J
2012	1	2	3	4	5	6	7	8	9	10	11	12	13	14	15	16	17	18	19	20	21	22	23	24	25	26	27	28	29	30	31
1																															
2																															
3																															
4																															
5																															

Juin	V	S	D	L	Ma	Me	J	V	S	D	L	Ma	Me	J	V	S	D	L	Ma	Me	J	V	S							
2012	1	2	3	4	5	6	7	8	9	10	11	12	13	14	15	16	17	18	19	20	21	22	23	24	25	26	27	28	29	30
1	-	-	-	-	-	-	-	-	-	-	-	-	-	-	-	-	-	-	-	-	-	-	-	-	-	-	-	-	-	-
2	-	-	-	-	-	-	-	-	-	-	-	-	-	-	-	-	-	-	-	-	-	-	-	-	-	-	-	-	-	-
3	-	-	-	-	-	-	-	-	-	-	-	-	-	-	-	-	-	-	-	-	-	-	-	-	-	-	-	-	-	-
4	-	-	-	-	-	-	-	-	-	-	-	-	-	-	-	-	-	-	-	-	-	-	-	-	-	-	-	-	-	-
5	-	-	-	-	-	-	-	-	-	-	-	-	-	-	-	-	-	-	-	-	-	-	-	-	-	-	-	-	-	-


Juil	D	L	Ma	Me	J	V	S	D	L	Ma	Me	J	V	S	D	L	Ma	Me	J	V	S	D	L	Ma							
2012	1	2	3	4	5	6	7	8	9	10	11	12	13	14	15	16	17	18	19	20	21	22	23	24	25	26	27	28	29	30	31
1	-	-	-	-	-	-	-	-	-	-	-	-	-	-	-	-	-	-	-	-	-	-	-	-	-	-	-	-	-	-	
2	-	-	-	-	-	-	-	-	-	-	-	-	-	-	-	-	-	-	-	-	-	-	-	-	-	-	-	-	-	-	
3	-	-	-	-	-	-	-	-	-	-	-	-	-	-	-	-	-	-	-	-	-	-	-	-	-	-	-	-	-	-	
4	-	-	-	-	-	-	-	-	-	-	-	-	-	-	-	-	-	-	-	-	-	-	-	-	-	-	-	-	-	-	
5	-	-	-	-	-	-	-	-	-	-	-	-	-	-	-	-	-	-	-	-	-	-	-	-	-	-	-	-	-	-	

- 1 Chambre "La Chandelle" - 2 personne(s)
- 2 Chambre "La Calcicole" - 2 personne(s)
- 3 Chambre "Le Chantoir" - 4 personne(s)
- 4 Chambre "La Cascatelle" - 2 personne(s)
- 5 Ancienne Écurie de Charme "Gîte rural" - 12 personne



■ Moyenne Saison
 ■ Spécial fêtes
 ■ Haute Saison

[Mois : Suivant >>](#)

Tarifs de location "L'Essecalpage"

Tarifs Chambres d'hôtes		Nuit	Week-end	Semaine	2 semaines	Mois
1 Chambre "La Chandelle" 2 personne(s) (2 adultes) 	■	65€ ↓	-	-	-	-
	■	65€ ↓	-	-	-	-
	■	65€	-	-	-	-
	■	65€	-	-	-	-

Tarifs de location "L'Essecalpage"

Tarifs Chambres d'hôtes		Nuit	Week-end	Semaine	2 semaines	Mois
2 Chambre "La Calcicole" 2 personne(s) (2 adultes) 		65€ ↓	-	-	-	-
		65€ ↓	-	-	-	-
		65€	-	-	-	-
		65€	-	-	-	-
3 Chambre "Le Chantoir" 4 personne(s) (2 adultes - 2 enfant(s)) 		85€ ↓	-	-	-	-
		85€ ↓	-	-	-	-
		85€	-	-	-	-
		85€	-	-	-	-
4 Chambre "La Cascatelle" 2 personne(s) (2 adultes) 		65€ ↓	-	-	-	-
		65€ ↓	-	-	-	-
		65€	-	-	-	-
		65€	-	-	-	-
5 Ancienne Écurie de Charme "Gîte rural" 12 personne(s) (8 adultes - 4 enfant(s)) 		-	250€ (Vendredi)	395€	-	-
		-	280€ (Vendredi)	450€	-	-
		-	380€ (Vendredi)	550€	-	-
		-	530€	-	-	-

 Basse Saison
  Moyenne Saison
  Haute Saison
  Spécial fêtes

↓ Tarif dégressif (Jour d'arrivée)

[Réserver](#)



sauna



hammam



Agencement intérieur



salle à manger



salon

Conditions de réservations

• Location

- Charges comprises
- Taxe de séjour en sus
- Forfait ménage départ inclus
- Prévoir supplément pour :
 - hammam, sauna

Modes de paiement acceptés

- Virement bancaire • Espèces

► Réserver

► Contacter le propriétaire

Contactez directement les propriétaires

www.ihacom.lu

N° annonce

56118

>> Réserver <<

Contact

Nom M. JELLI Roland & Mme SAUTELET Marilyn LESSECALPADE

Adresse Place du Baty 7

Ville 5500 FALMAGNE

Pays Belgique

Tél. Fixe +32 (0) 82745103 (Belgique)

Tél. Mobile +32 (0) 496553813 (Belgique)

Langues parlées



N° annonce 56118

www.ihacom.lu



>> LOCATIONS DE VACANCES

Internet
Holiday
Ads



Internet
Holiday
Ads



DE PARTICULIER A PARTICULIER