

Gîte Hastière par Delà "Le Manoir"



Gîte - Manoir, individuel(le), de 2 étages, entrée individuelle, dans un(e) Propriété de Charme

Cadre : enchanteur, calme

Capacité : 14 personne(s)

Chambre(s) : 5

Hastière par Delà - Province de Namur - Wallonie

Belgique

Réservation : +32 (0) 2 705 74 64 (Belgique)



N° annonce 19939

www.ihacom.lu



>> LOCATIONS DE VACANCES

Internet
Holiday
Ads



Internet
Holiday
Ads



DE PARTICULIER A PARTICULIER

Gîte



Gîte - Manoir, individuel(le), de 2 étages, entrée individuelle, dans un(e) Propriété de Charme

- **Idéal pour grande famille, plusieurs familles**
- **Vue** : dégagée, campagne, jardin/parc, rivière
- **Cadre** : enchanteur, calme

Les plus

• Piscine :

Piscine dans la résidence, rectangulaire (longueur 11m, largeur 5,50m), chauffée, accès par escalier, sécurité enfant (ouverte du '01 mai' au '30 septembre')

• Parking :

Parking non couvert : 5 dans la résidence

• Avantages :

Sauna, table de billard, babyfoot, jeux de fléchettes, table de ping-pong, 4 raquette(s) de ping-pong

• Equipements bébé :

Chaise bébé



salon

Environnement & localisation



Campagne



Pêche

Loisirs

• Loisirs à moins de 20 km / 12 miles :

Baignade, canoë-kayak, tennis, chemin de promenade, randonnée, escalade, VTT (itinéraire circuit), excursion en bateau, ATV/Quad, bowling, paint ball, pêche

• Attraits et détente :

Restaurant, parc et jardin, parc de loisirs, zoo/parc animalier, réserve naturelle, musée, casino

Environnement

• Site :

- Falaise 2km
- Rivière <50m
- Port de plaisance 2km

• Commodités :

- Centre village 1km
- Arrêt/station de bus
- Location de vélo/VTT 1,5km
- Boulangerie 300m
- Petits commerces 1km
- Super marché 1,5km
- Poste 1km
- Banque 1km
- Distributeur automatique de billets 1km
- Pharmacie 1km
- Médecin
- Hôpital 10km



sauna



Piscine chauffée



salon

Intérieur

- **Capacité d'accueil :**
14 personne(s)
- **Superficie habitable :**
250m²
- **Agencement intérieur :**
5 chambre(s), 1 salle(s) de bain, 2 salle(s) de douche, 3 WC, salon, cuisine indépendante, salle à manger, coin repas, coin du feu, salle de jeux, dressing
- **Couchage - lit(s) :**
3 lit(s) double(s), 4 lit(s) simple(s), 4 lit tiroir 1 pers, 1 lit(s) bébé
- **Confort :**
Cheminée, T.V., chaine hifi, lecteur DVD, jeux de société, prise antenne t.v., wifi (accès internet sans fil), armoire, placard, penderie, sèche-cheveux, chauffage central, baie vitrée, double-vitrage
- **Equipement ménager :**
Vaisselle/couverts, ustensiles et batterie de cuisine, machine à café électrique, bouilloire électrique, presse-agrumes, cuisinière à gaz, four, micro-ondes, hotte aspirante, réfrigérateur, congélateur, machine à glaçon/ice maker, lave-vaisselle, aspirateur



salon

Extérieur

- **Installation extérieure :**
Terrasse, balcon, kiosque
- **Cadre extérieur :**
Jardin, jardin paysagé, pelouse, parc arboré, rivière
- **Equipements extérieurs :**
Barbecue, table(s) de jardin, 6 chaise(s) longue(s)



cuisine

Services

- **Linge :**
Draps possible en sus, Linge de toilette possible en sus, Couette(s), Oreiller(s)
- **Maison :**
Nettoyage de départ possible en sus

Informations pratiques

- **Informations pratiques**
Enfants bienvenus
Location non fumeur, couverture téléphonie mobile, transport personnel souhaitable
Eau : chaude/froide
Tension électrique : 220-240V / 50Hz
Alimentation électrique : secteur

Album photos - 1



Piscine chauffée



sauna



salon



salon



salon

Album photos - 2



cuisine



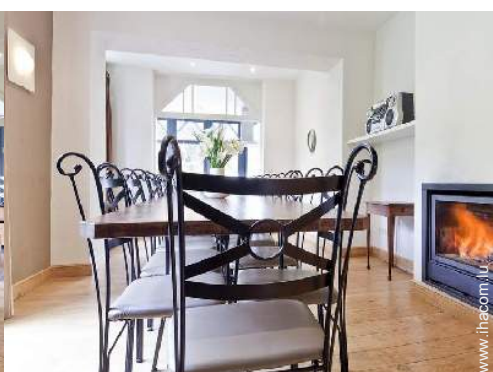
cuisine



cuisine



salle à manger



salle à manger



babyfoot



table de billard



table de ping-pong



salle(s) de bain



chambre



chambre

Album photos - 3



vue depuis la chambre



salle(s) de douche



chambre junior



chambre



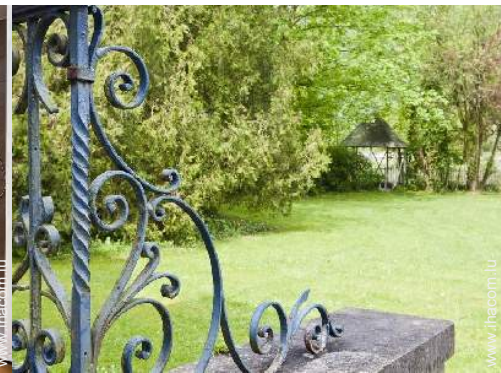
chambre



chambre



salle(s) de douche



vue depuis la maison



vue d'ensemble

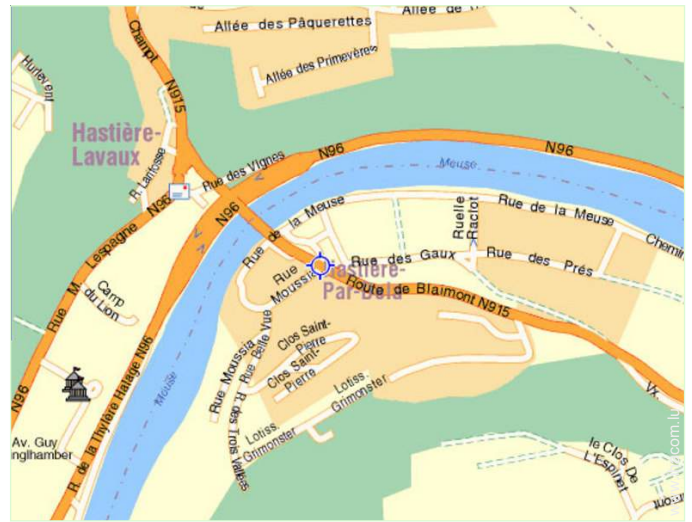


vue sur jardin/parc



aménagement de loisirs

Plan d'accès



Localisation & Accès



Coordonnées GPS en degrés, minutes, secondes: Latitude 50°12'49.104"N - Longitude 4°50'9.708"E (Ville)

Adresse

→ rue des Prés, 105
5541 Hastière par Delà

- Dinant : Distance : 10km
- Namur : Distance : 40km
- Givet : Distance : 10km

Contact

Nom	DE POTTER Percy
Adresse	rue des Prés, 105
Ville	5541 HASTIÈRE-PAR-DELÀ
Pays	Belgique
Tél. Fixe	+32 (0) 2 705 74 64 (Belgique)
Tél. Mobile	+32 (0) 472 88 60 60 (Belgique)
Télécopie	+32 (0) 2 705 74 64 (Belgique)

Langues parlées



Calendrier des disponibilités - à partir de : mai 2012

Mai	Ma	Me	J	V	S	D	L	Ma	Me	J	V	S	D	L	Ma	Me	J	V	S	D	L	Ma	Me	J							
2012	1	2	3	4	5	6	7	8	9	10	11	12	13	14	15	16	17	18	19	20	21	22	23	24	25	26	27	28	29	30	31

Juin	V	S	D	L	Ma	Me	J	V	S	D	L	Ma	Me	J	V	S	D	L	Ma	Me	J	V	S							
2012	1	2	3	4	5	6	7	8	9	10	11	12	13	14	15	16	17	18	19	20	21	22	23	24	25	26	27	28	29	30

Juil	D	L	Ma	Me	J	V	S	D	L	Ma	Me	J	V	S	D	L	Ma	Me	J	V	S	D	L	Ma							
2012	1	2	3	4	5	6	7	8	9	10	11	12	13	14	15	16	17	18	19	20	21	22	23	24	25	26	27	28	29	30	31

Réservé

[Mois : Suivant >>](#)

Tarifs de location - Gîte - Manoir - 14 Personne(s)

Tarifs	Nuit	Week-end	Semaine	2 semaines	Mois
<input type="checkbox"/> Basse Saison	-	880€ (Vendredi)	1210€	-	-
<input type="checkbox"/> Moyenne Saison	-	1015€ (Vendredi)	1320€	-	-
<input type="checkbox"/> Haute Saison	-	-	1650€ (Vendredi)	-	-
<input type="checkbox"/> Spécial fêtes	-	-	1925€ (Vendredi)	-	-

(Jour d'arrivée)

[Réserver](#)



salon



salon



salon



Piscine chauffée



sauna

Conditions de réservations

• Réservation

- Versement à la réservation : 50% du montant de la location
- Versement du solde : 1 mois avant le séjour
- Caution demandée : 800€

• Location

- Charges en sus
- Taxe de séjour en sus
- Forfait ménage départ en sus

[► Réserver](#)

[► Contacter le propriétaire](#)

Modes de paiement acceptés

- Virement bancaire

Contactez directement les propriétaires

www.ihacom.lu

N° annonce

19939

[>> Réserver <<](#)

Contact

Nom	DE POTTER Percy
Adresse	rue des Prés, 105
Ville	5541 HASTIÈRE-PAR-DELÀ
Pays	Belgique
Tél. Fixe	+32 (0) 2 705 74 64 (Belgique)
Tél. Mobile	+32 (0) 472 88 60 60 (Belgique)
Télécopie	+32 (0) 2 705 74 64 (Belgique)

Langues parlées  